

izpildītājs:
SIA „ATOMIUM”
Reģ. nr. LV40103191884
Adrese: Rīgā, Kuģu iela 11 - 605,
t.+371 29715301
www.atomium.lv

pasūtītājs:
sia ORNAMENTS

pasūtītājuma nr.:
48-2012

CC klasifikatora kods:
1251

objekts:
**Bebrenes katlu māja,
„Tehnikums”, Bebreņu pagasts,
Ilūkstes novads**

stadija:
tehniskais projekts

adrese:
**„Tehnikums”, Bebreņu pagasts,
Ilūkstes novads**

zemes gabala kadastra nr.:
4444 002 0370

arhitekts:
Dace Grāvere
sert.nr. 10-1000

maijs 2013

P A S K A I D R O J U M A R A K S T S

Vispārējā daļa.

Katlu mājas projekts ar kadastra nr. 44440020370 izstrādāts pēc PAU, pasūtītāja dotā projektēšanas uzdevuma, tehnoloģiskajām prasībām, LR pastāvošajām normām un likumdošanas.

Īpašumtiesības uz zemi apstiprina klātpievienotie dokumenti - zemesgrāmatu apliecība.

Iebraukšana teritorijā un kurināmā piegāde paredzēta no Z puses. Pats apjoms novietots blakus esošajai katlu mājai, kuru paredzēts demontēt. Sākotnējā iecere paredzēja rekonstruēt esošo katlu māju, bet tās fiziskais nolietojuma stāvoklis, mitrums, galveno nesošo konstrukciju stāvoklis, kā arī nepiemērotie gabarīti, kas parādījās izstrādātajā piedāvājumā galarezultātā noveda pie citas ieceres – demontēt esošo apjomu, bet uzbūvēt blakus jaunās, atvieglotās konstrukcijās jaunu būvi, kas atbilst normatīviem, tehnoloģijai un ērtai apkalpei.

Ceļi un laukumi, kā arī taciņa – grantēti, blietēti. Teritorijas apgaismošana paredzēta ar apgaismojumu uz fasādes, kā arī esošajiem ielu apgaismojuma stabiem.

Arhitektoniskais risinājums.

Ēka sadalīta 2 daļās – kurināmā jeb šķeldas noliktava / žāvētava un katlu telpā, katrā no tām ir citas augstuma, grīdas līmeņu prasības, kā arī tās savstarpēji nodalītas ar ugunsdošo sienu, kas atbilstoši LBN 201-10 izvirzīta no fasādes 300mm, kā arī jumtā 600 mm. Ēkas pamattoni – dzeltens ar vidēji pelēku un tumši pelēkām detaļām, analogi silti dzeltenajām dzīvojamo ēku un arodvidusskolas ēku toni.

Konstruktīvo elementu apraksts.

Pamati – stabveida un monolītie dz/betona pamati

Ārsienas – Fibo 5 siena kurināmā noliktavas daļā, sendviča tipa paneli ar sinusoīdo pašuvuma paneli – piem.

Kingspan, Ruukki vai analogs katlu telpas daļā.

Starpsienas – vidējā, nesošā FIBO 5 30 mm+ apmetums, palīgtelpai – Fibo 3 ar rīgpīša apšuvumu. Mitrās telpās lietot mitrumizturīgo ģipškartonu.

Jumta konstrukcija - metāla rāmja konstrukcija un sijas, nesošās profilētās tērauda loksnes - Rukki vai analogs, akmens vate.

Iekšējā apdare

Slipētas betona grīdas, iestrādāts Monoshake vai analogs. WC – neslidošs flīžu iesegums.

Griesti – nesošā profila loksne netiek apstrādāta, wc – ģipškartona iekārtie.

Logi un durvis – plastikāta vai anodēta alumīnija pēc pasūtītāja ieskatiem, starp abām galvenajām telpām – ugunsdrošās tērauda durvis EI 30.

Vides aizsardzības un ugunsdrošības pasākumu apraksts.

Ēkas izbūvei paredzēts lietot sertificētus, ekoloģiski tīrus būvmateriālus un apdares materiālus.

Ugunsdrošības tehnisko risinājumu apraksta mērķis

Ugunsdrošības tehnisko risinājumu apraksta (turpmāk- apraksts) mērķis ir noteikt ugunsdrošības pasākumus, lai nodrošinātu projektējamās ēkas uguns aizsardzību saskaņā ar spēkā esošo un piemērojamo normatīvo aktu prasībām.

Ugunsdrošības prasības ēku ekspluatācijas laikā nosaka Ministru kabineta 2004. gada 17. februāra noteikumi Nr. 82 „Ugunsdrošības noteikumi” un to izpildei piemērojamie standarti.

Būvprojektam jāatbilst Latvijas būvnormatīvos, kā arī citos piemērojamajos normatīvos aktos noteiktām ugunsdrošības prasībām.

Ēka projektēta un tiks būvēta tā, lai ugunsgrēka gadījumā, vai avāriju gadījumā:

-tās konstrukcijas noteiktu laiku saglabātu nestspēju;

-būvē esošie cilvēki varētu būvi operatīvi atstāt, tikt evakuēti vai izglābti citādi;

-neradītu uguns izplatīšanās draudus blakus ēkām,

-neradītu neparedzamus draudus ugunsdzēsības un glābšanas dienesta darbībai un nodrošinātu iespēju efektīvi veikt ugunsgrēka dzēšanu un glābšanas darbus.

Tehniski ekonomiskie rādītāji

| Nosaukums | Mērv. | Projektētie rādītāji |
|---------------------------|----------------|----------------------|
| Gruntsgabala platība | ha | 10.82 |
| Apbūves laukums | m ² | 137 |
| Kopējā telpu platība ēkai | m ² | 120 |
| Būvtilpums | m ³ | 817 |
| Ugunsnoturības pakāpe | | U1b |

Ģenplāna ugunsdrošības risinājumi

Prasības ugunsdzēsības un glābšanas darbu tehnikas piebrauktuvēm nosaka Ugunsdrošības noteikumi un LBN 201-10 „Būvju ugunsdrošība”.

Ir projektēta piebrauktuve pie projektējamās ēkas galvenās fasādēs.

Ēkas nesošās un stiprības elementu ugunsizturība

Ēkai noteikta U1b ugunsnoturības pakāpe. Visām norobežojošām konstrukcijām starp dažādām ēku daļām, kā arī katlu telpu tiek nodrošināta ugunsizturība ne mazāka par R 60, un ugunsreakcijas klase ne mazāka par B-s1, d0. Durvīm šajās sienās jābūt ar ugunsnoturību EI 30.

Evakuācijas risinājumi

Ēkā evakuācijas izejas projektē tā, lai nodrošinātu cilvēku evakuāciju ārā no ēkas vai uz citiem ugunsdrošības nodalījumiem, kas aizsargāti pret ugunsgrēka bīstamības faktoru iedarbības pirms rodas iespējamā ugunsgrēka bīstamības kritiskie apstākļi.

Durvju augstums evakuācijas ceļos un izejās nedrīkst būt mazāks par 2000 mm

Ārējā ugunsdzēsības ūdensapgāde

Ārējo ugunsdzēsības ūdensapgādi, saskaņā ar LBN 222-99 „Ūdensapgāde ārējie tīkli” prasībām ir paredzēta esošā.

Esošās ūdensņemšanas vietas atrodas ne tālāk par 200m no projektējamās ēkas.

Ugunsgrēka atklāšanas un trauksmes signalizācijas sistēma

Jāierīko automātiskās ugunsgrēka atklāšanas un trauksmes signalizācijas ierīces.

Automātiskās ugunsgrēka atklāšanas un trauksmes signalizācijas sistēmu projektē saskaņā ar spēkā esošiem normatīvajiem aktiem.

Manuālās (primārās) ugunsdzēsības iekārtas

Saskaņā ar Latvijas Republikas Ministru kabineta noteikumu Nr.82 „Ugunsdrošības noteikumi” 9.pielikuma 2.tabulas prasībām ēkas telpas nodrošina ar pāmēsājamiem ugunsdzēsības aparātiem.

Inženiertehniskais risinājums.

Jāpārnes ārējā elektrības trase, kā arī jādemonē un jāpārveido neliels siltumtrases posms. Paredzēts pieslēgums pie ūdensapgādes.

Ceļu daļa un teritorijas labiekārtošana.

Iebraucamais ceļš un galvenie laukumi paredzēti grantēti, blietēti. Pārējā teritorija – zālājs ar dekoratīvo skujukoku stādījumiem.

Norādījumi.

Visus būvdarbus veikt saskaņā ar pastāvošajiem būvnormatīviem un noteikumiem un saskaņā ar rasējumiem.

VISAS ATKĀPES NO PROJEKTA jāsaņemo ar projekta autoru!

Būvprojekta vadītāja,
arhitekte:

D. Grāvere

ESOŠĀS VIETAS FOTOFIKSĀCIJA



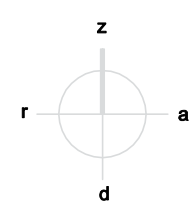
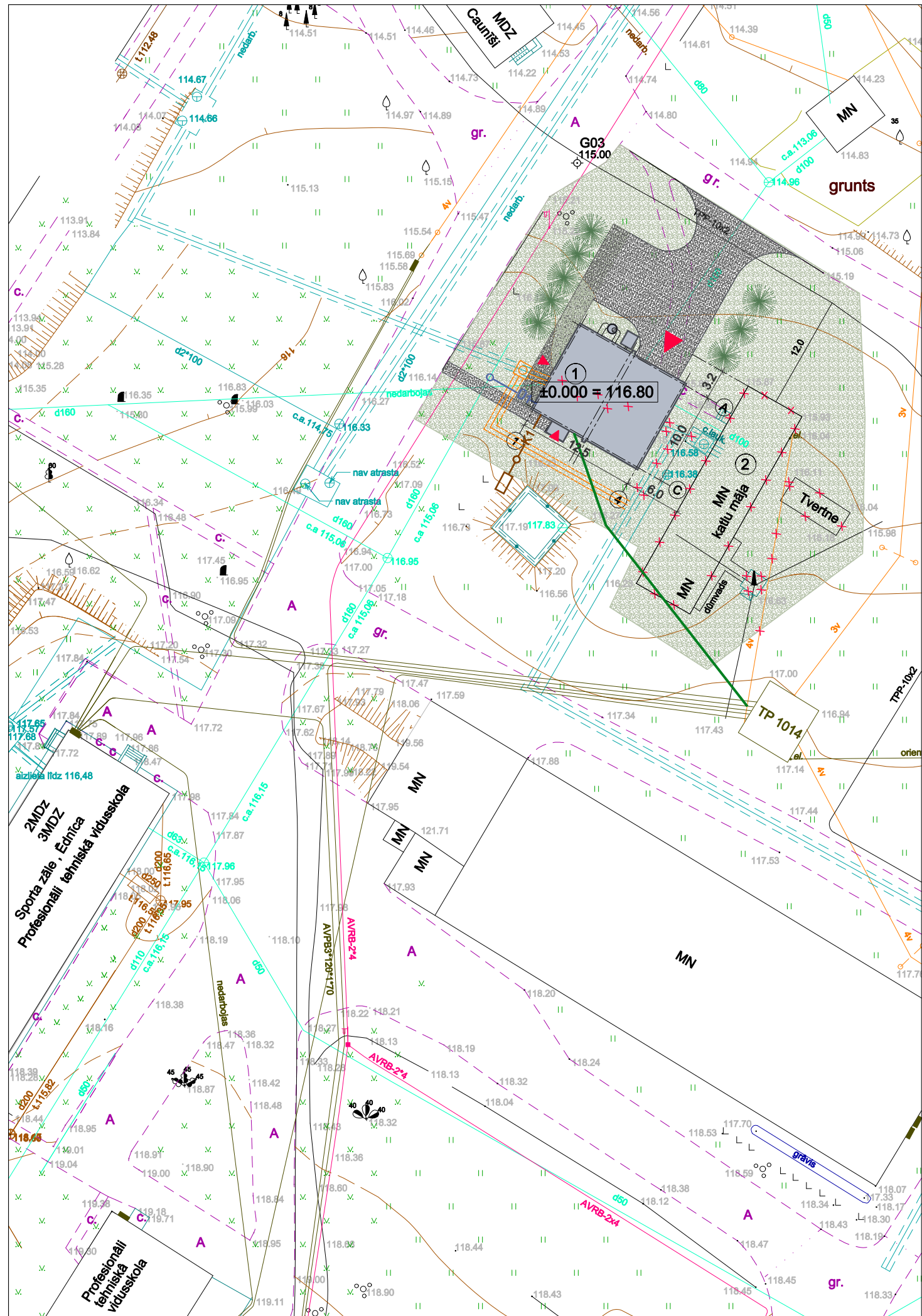
APKĀRTĒJĀ APBŪVE



APKĀRTĒJĀ APBŪVE



APKĀRTĒJĀ APBŪVE



EKSPLIKĀCIJA apbūves laukums

- 1 projektējamā katlu māja
- 2 demontējamā esošā katlu māja

TEHNISKI EKONOMISKIE RĀDĪTĀJI

| | |
|----------------------------|----------------------|
| gruntsgabala platība | 10.82 ha |
| apbūves laukums | 137 m ² |
| piebraucamie ceļi, taciņas | 182 m ² |
| kubatūra | 817 m ³ |
| paredzamie būvgruži - līdz | 240 m ³ . |

apzīmējumi

- projektējamā katlu māja
- piebraucamais ceļš un laukumi
- ieejas un iebrauktuves ākā
- demontējamie apjomi
- atjaunojamais zāliens
- projektējamie skuju koki
- ūdensvads
- kanalizācija
- elektrība
- siltumtrase

Īpašnieku skaņojums

Saskaņots ar projektējamā kadastra

paraksts: _____

vārds, uzvārds: _____

datums: _____

GP daļas vadītāja apliecinājums

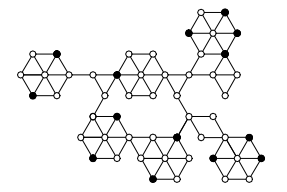
Št ģenplāna risinājumi atbilst Latvijas būvnormatīviem, kā arī tehnisko noteikumu prasībām.
 GP daļas vadītāja:

Dace Grāvere, datums: 10.05.2013
 sert. nr. 10-1000

Būvprojekta vadītāja apliecinājums

Št būvprojekta risinājumi atbilst Latvijas būvnormatīviem, kā arī tehnisko noteikumu prasībām.
 Būvprojekta vadītāja:

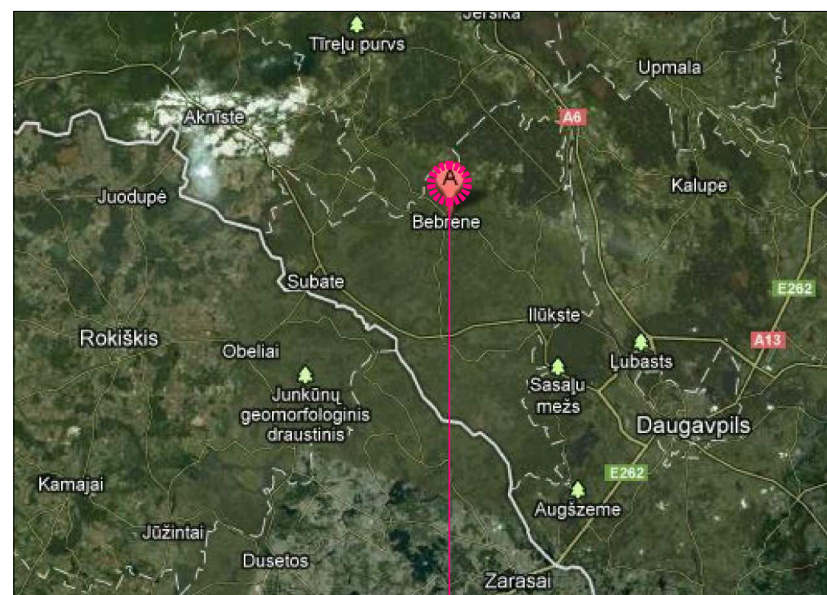
Dace Grāvere, datums: 10.05.2013
 sert. nr. 10-1000



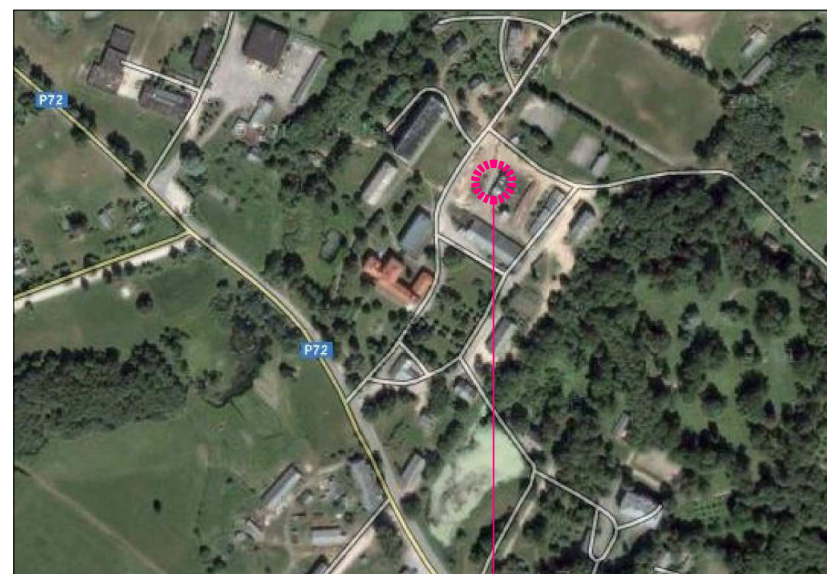
atomium
 arhitektūra un dizains

reģ. nr. LV40103191884
 Kuģu iela 11 - 605, RTga, LV 1048
 dace grāvere sert.nr.10 - 1000
 mob. t. 29715301
 E-mail: atomium@inbox.lv
 www.atomium.lv

| | | |
|----------------------------|----------------------------------------------------------------------------|-----------------|
| pas./arh.nr: | P_48_2012 | |
| objekts: | Bebrenes katlu mājas rekonstrukcija "Tehnikums", Bebrene, Ilūkstes pagasts | |
| kadastrs: | 4444 002 0370 | |
| stadija: | tehniskais projekts TP | |
| lapas nosaukums: | ģenplāns | |
| pasūtītājs: | sia ORNAMENTS | |
| būvpr. vadītāja arhitekts: | Dace Grāvere | |
| mērogs: | 1:500 | sadala: GP |
| datums: | 10.05.2013 | lapas nr. GP-01 |
| fails: | ... job / Bebrene/ AR.dwg | |



novietne



novietne

VISPĀRĒJIE NORĀDĪJUMI

Projekts paredz katlu mājas jaunbūvi zemes gabalā ar kadastra nr. 4444 002 0370.

Tehniskais projekts izstrādāts pamatojoties uz šī „Ornaments” noslēgtā līguma un projektēšanas uzdevuma, t.sk. tehnoloģijas pamata, Ilūkstes novada pašvaldības būvvaldes izsniegto plānošanas un arhitektūras uzdevumu nr. 8-1/37, 26.06.2012, LR spēkā esošajām normām un noteikumiem.

Ēkas ugunsdrošības pakāpe U1b.

EL, AVK, ŪK tīklus izstrādā būvuzņēmējs, atbilstoši projektam.

Neskaidrību gadījumā sazināties ar arhitektu.

LAPU SARAKSTS

GP sadaļa. Ģenplāna daļa

GP-01 ĢENPLĀNS M 1:500

AR sadaļa. Arhitektūras risinājumi Saskaņošanas sējums

| | | |
|-------|--------------------------------------|---------|
| AR-01 | PLĀNS AR TEHNOĻIŠKAJĀM IEKĀRTĀM | M 1:100 |
| AR-02 | PLĀNS AR JAUNBŪVĒJAMĀM KONSTRUKCIJĀM | M 1:100 |
| AR-03 | JUMTA PLĀNS | M 1:100 |
| AR-04 | GRIEZUMS A-A | M 1:100 |
| AR-05 | FASĀDES ASĪS A-C, 1-4 | M 1:100 |
| AR-06 | FASĀDES ASĪS C-A, 4-1 | M 1:100 |

ARD sadaļa. Arhitektūras risinājumi detalizētie Tehniskais tendera projekts

| | | |
|--------|------------------------------------------------|---------|
| ARD-01 | SIENU, GRĪDU, PĀRSEGUMU DETALĀS | M 1:20 |
| ARD-02 | DURVJU, VĀRTU, LOGU SPECIFIKĀCIJA | M 1:100 |
| ARD-03 | PLĀNS AR APGAISMOJUMU UN ROZEŠU IZVIETOJUMU | M 1:100 |
| ARD-04 | PLĀNS AR GRĪDU IESEGUMIEM | M 1:100 |
| ARD-05 | KĀPNES | M 1:25 |

Būvprojekta vadītāja apliecinājums

Šī būvprojekta risinājumi atbilst Latvijas būvnormatīviem, kā arī citu normatīvo aktu prasībām.

Būvprojekta vadītāja:

Dace Grāvere, datums: 10.05.2013
sert. nr. 10-1000

GP Ģenplāna daļas vadītāja apliecinājums

Šī būvprojekta GP daļas risinājumi atbilst Latvijas būvnormatīviem, kā arī citu normatīvo aktu prasībām.

Būvprojekta vadītāja:

Dace Grāvere, datums: 10.05.2013
sert. nr. 10-1000

AR Arhitektūras daļas vadītāja apliecinājums

Šī būvprojekta AR daļas risinājumi atbilst Latvijas būvnormatīviem, kā arī citu normatīvo aktu prasībām.

Būvprojekta vadītāja:

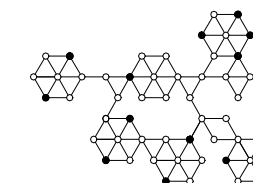
Dace Grāvere, datums: 10.05.2013
sert. nr. 10-1000

BK Būvkonstrukciju daļas vadītāja apliecinājums

Šī būvprojekta BK daļas risinājumi atbilst Latvijas būvnormatīviem, kā arī citu normatīvo aktu prasībām.

BK daļas vadītājs:

Alfons Čupāns, datums: 10.05.2013
sert. nr. 20-3374



atomium
arhitektūra un dizains

reģ. nr. LV40103191884
Kuģu iela 11 - 605, RTga, LV 1048
dace grāvere sert. nr. 10 - 1000
mob. t. 29715301
E-mail: atomium@inbox.lv
www.atomium.lv

pas./arh.nr: P_48_2012

objekts: Bebrene katlu māja
"Tehnikums", Bebrene, Ilūkstes pagasts

kadastrs: 4444 002 0370

stadija: tehniskais projekts TP

lapas nosaukums: vispārīgie
rādītāji

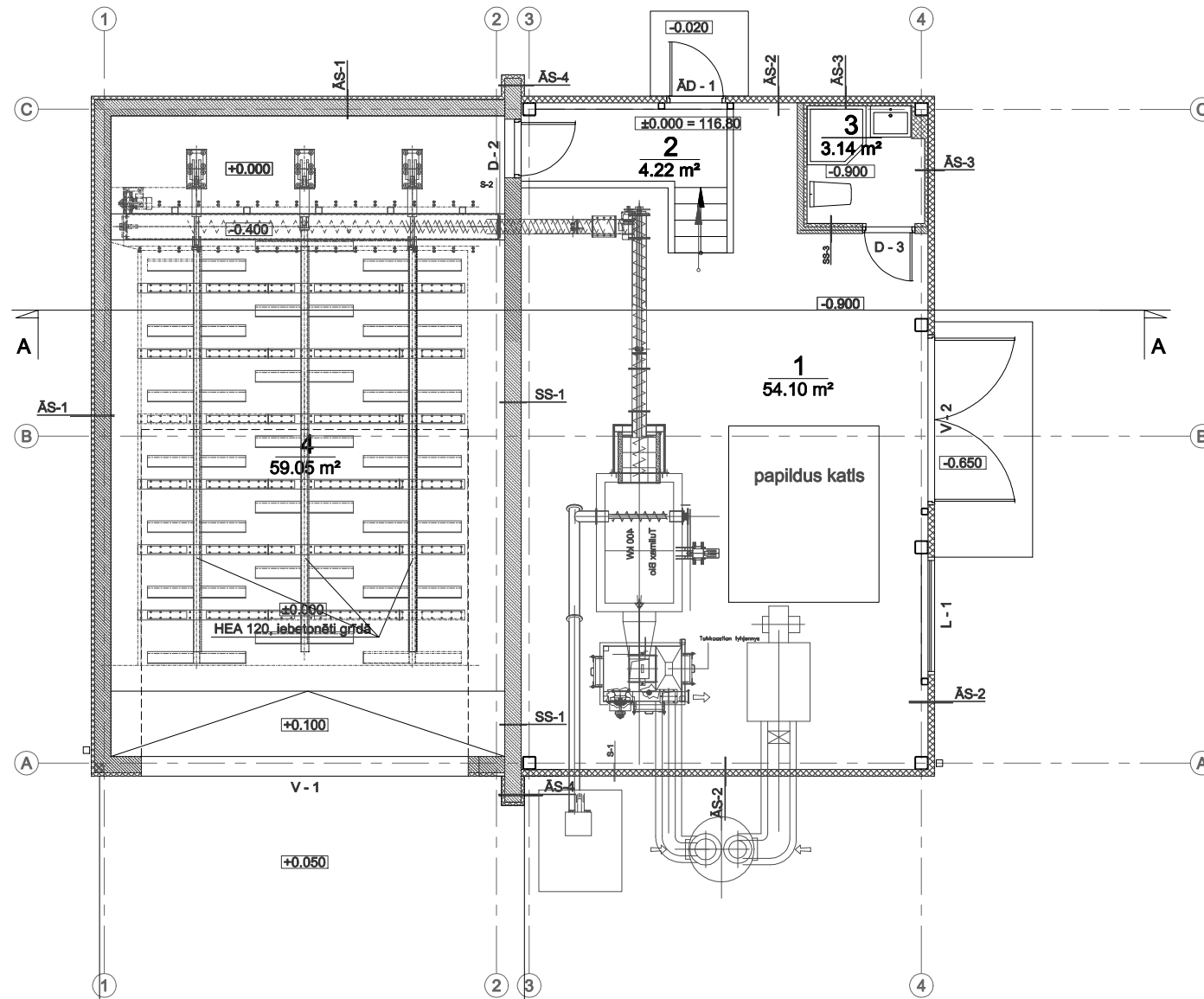
pasūtītājs: sia ORNAMENTS

būvpr. vadītāja
arhitekts: Dace Grāvere

| | |
|--------------------|-----------------|
| mērogs: | sadaļa: AR |
| datums: 10.05.2013 | lapas nr. AR-00 |

fails: ... job / Bebrene / AR.dwg

stāva plāns
mērogs 1:100



apzīmējumi

- ārsienu paneļi
ar akmens vātes pildījumu
- ugunsdrošā siena
keramzītbetona bloku mūris
- ģipškartona konstrukcijas

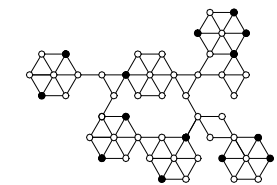
telpu eksplikācija

| | |
|----------------------|----------------------|
| 1 KATLU TELPA | 54.10 m ² |
| 2 IEEJAS MEZGLS | 4.22 m ² |
| 2 WC | 3.14 m ² |
| 3 KURINĀMĀ NOLIKTAVA | 59.05 m ² |

KOPĀ 120.35 m²

PIEZĪMES

1. RASĒJUMUS NEMĒRĪT, JA KĀDS IZMĒRS NAV SASKATĀMS, KONSULTĒTIES AR ARHITEKTU
2. JEBKĀDU RISINĀJUMU NESKAIDRĪBU GADĪJUMĀ KONSULTĒTIES AR ARHITEKTU
3. JEBKURU MATERIĀLU UN IZSTRĀDĀJUMU AIZVIETOŠANA JĀSASKAŅO AR PASŪTĪTĀJU UN ARHITEKTU



atomium
arhitektūra un dizains

reģ. nr. LV40103191884
Kuģu iela 11 - 605, RTga, LV 1048
dace grāvere sert.nr.10 - 1000
mob. t. 29715301
E-mail: atomium@inbox.lv
www.atomium.lv

pas./arh.nr: P_48_2012

objekts:
Bebrenes katlu māja
"Tehnikums", Bebrene, Ilūkstes pagasts

kadastrs: 4444 002 0370

stadija: **tehniskais projekts TP**

lapas nosaukums: **stāva plāns ar tehnoloģiskajām iekārtām**

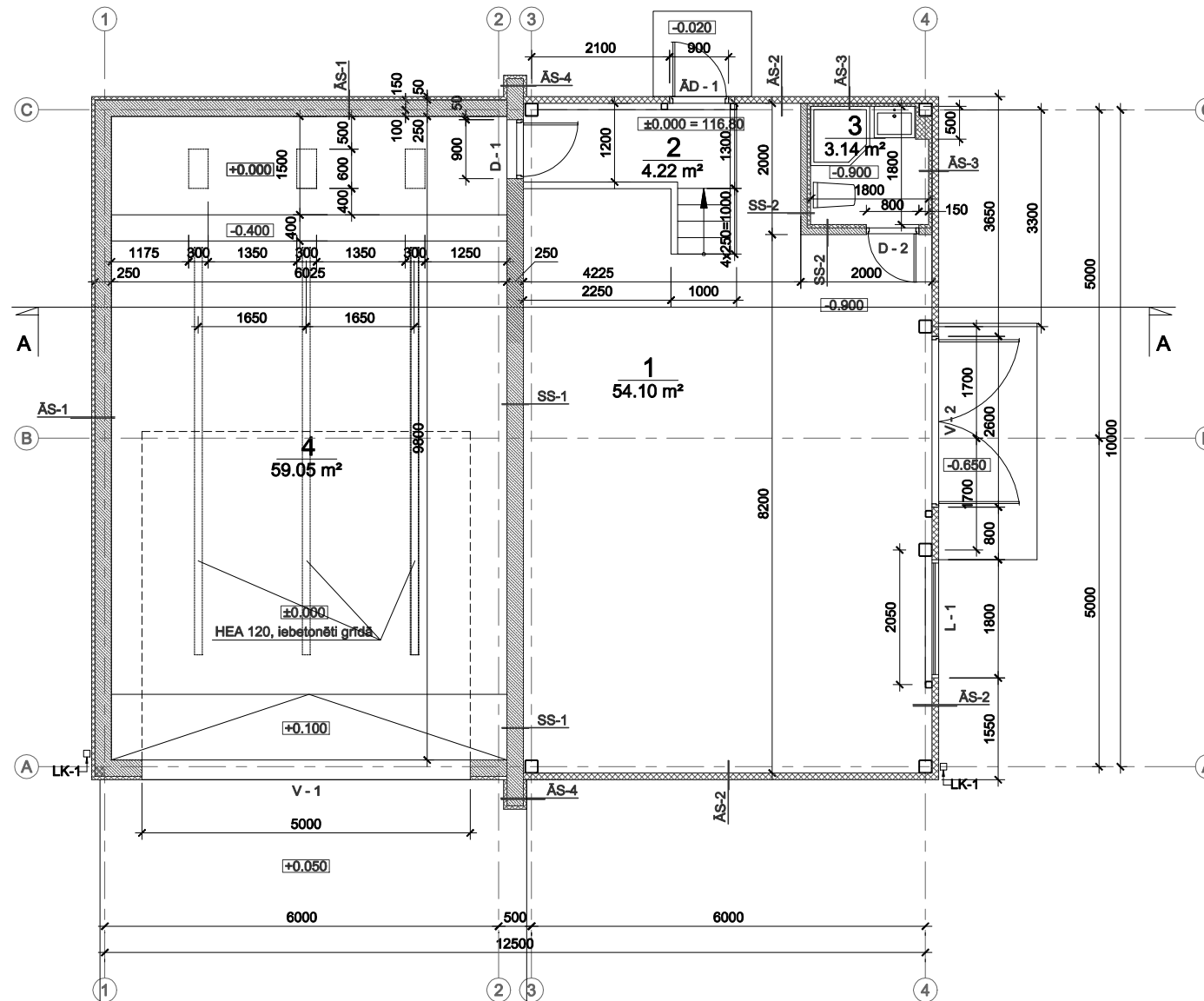
pasūtītājs: **sia ORNAMENTS**

būvpr. vadītāja arhitekts: **Dace Grāvere**

| | |
|--------------------|------------------------|
| mērogs: 1:100 | sadaļa: AR |
| datums: 10.05.2013 | lapas nr. AR-01 |

fails: ... job / Bebrene / AR.dwg

stāva plāns
mērogs 1:100



apzīmējumi

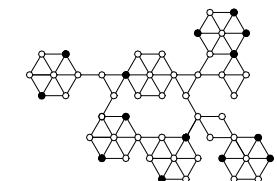
- ārsienu paneļi ar akmens vates pildījumu
- ugunsdrošā siena keramzītbetona bloku mūris
- ģipškartona konstrukcijas

telpu eksplikācija

| | |
|----------------------|------------------|
| 1 KATLU TELPA | 54.10 m² |
| 2 IEEJAS MEZGLS | 4.22 m² |
| 2 WC | 3.14 m² |
| 3 KURINĀMĀ NOLIKTAVA | 59.05 m² |
| KOPĀ | 120.35 m² |

PIEZĪMES

1. RASĒJUMUS NEMĒRĪT, JA KĀDS IZMĒRS NAV SASKATĀMS, KONSULTĒTIES AR ARHITEKTU
2. JEBKĀDU RISINĀJUMU NESKAIDRĪBU GADĪJUMĀ KONSULTĒTIES AR ARHITEKTU
3. JEBKURU MATERIĀLU UN IZSTRĀDĀJUMU AIZVIETOŠANA JĀSASKAŅO AR PASŪTĪTĀJU UN ARHITEKTU



atomium
arhitektūra un dizains

reģ. nr. LV40103191884
Kuģu iela 11 - 605, RTga, LV 1048
dace grāvere sert.nr.10 - 1000
mob. t. 29715301
E-mail: atomium@inbox.lv
www.atomium.lv

pas./arh.nr: P_48_2012

objekts: **Bebrenes katlu māja**
"Tehnikums", Bebrene, Ilūkstes pagasts

kadastrs: 4444 002 0370

stadija: **tehniskais projekts TP**

lapas nosaukums: **stāva plāns ar jaunbūvējamām konstrukcijām**

pasūtītājs: **sia ORNAMENTS**

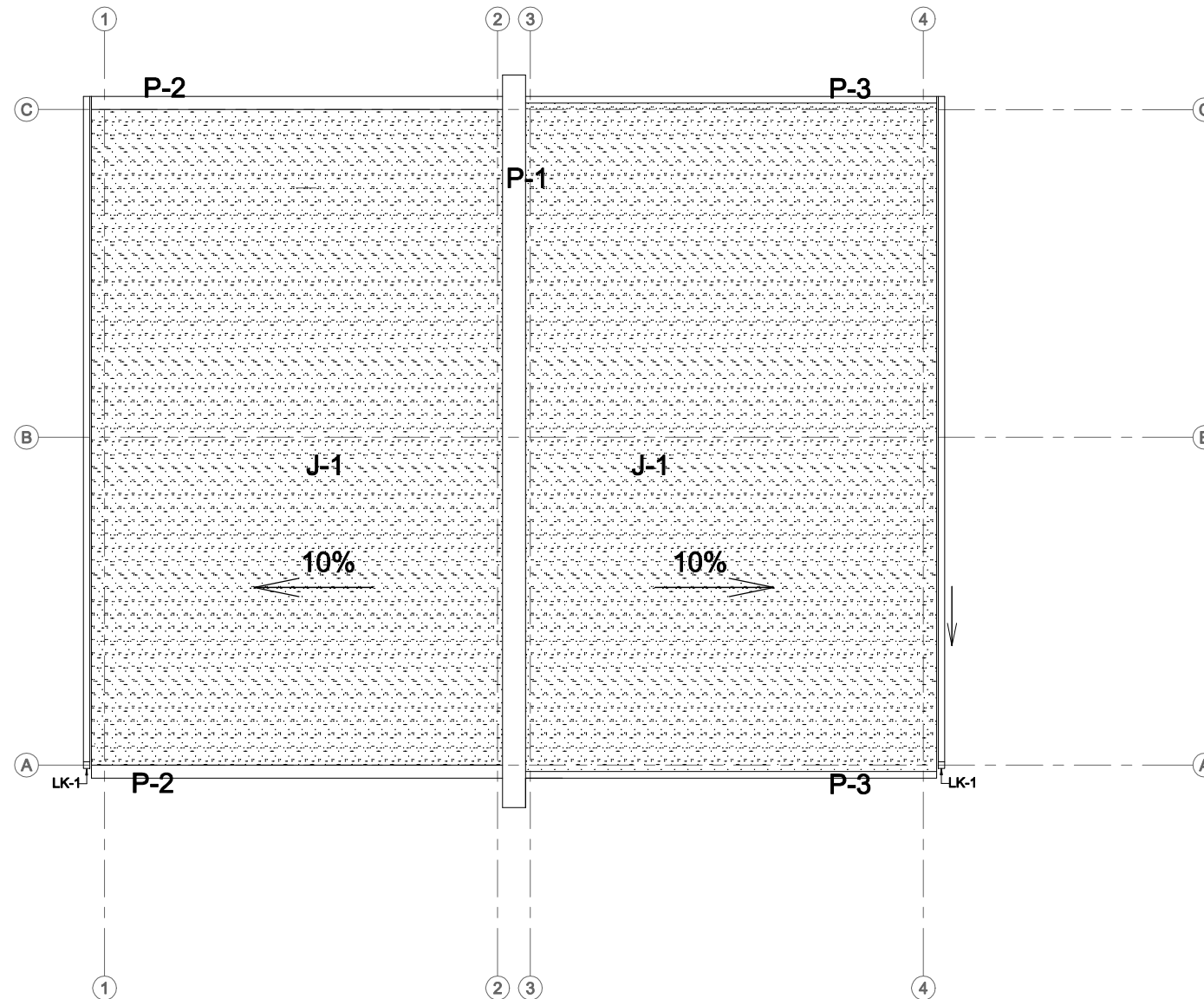
būvpr. vadītāja arhitekts: **Dace Grāvere**

mērogs: 1:100 sadala: **AR**
datums: 10.05.2013 lapas nr. **AR-02**

fails: **... job / Bebrene/ AR.dwg**

stāva plāns

mērogs 1:100

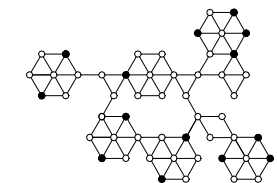


| nr. | apraksts | daudzumi |
|-----|----------------------------------|--------------------|
| 1 | jumta segums - bitums | 134 m ² |
| 2 | horizontālās lietus ūdens teknes | 20.5 t.m. |
| 3 | vertikālās lietus ūdens teknes | 10.9 t.m. |
| 4 | parapets P-1 b=370 mm | 11.2 t.m. |
| 5 | parapets P-1 b=270 mm | 12.6 t.m. |
| 6 | parapets P-1 b=120 mm | 12.6 t.m. |

Jumta deflektoru daudzumus pieņemt atbilstoši izstrādājuma piedāvātajai tehnoloģijai.

PIEZĪMES

1. RASĒJUMUS NEMĒRĪT, JA KĀDS IZMĒRS NAV SASKATĀMS, KONSULTĒTIES AR ARHITEKTU
2. JEBKĀDU RISINĀJUMU NESKAIDRĪBU GADĪJUMĀ KONSULTĒTIES AR ARHITEKTU
3. JEBKURU MATERIĀLU UN IZSTRĀDĀJUMU AIZVIETOŠANA JĀSASKAŅO AR PASŪTĪTĀJU UN ARHITEKTU

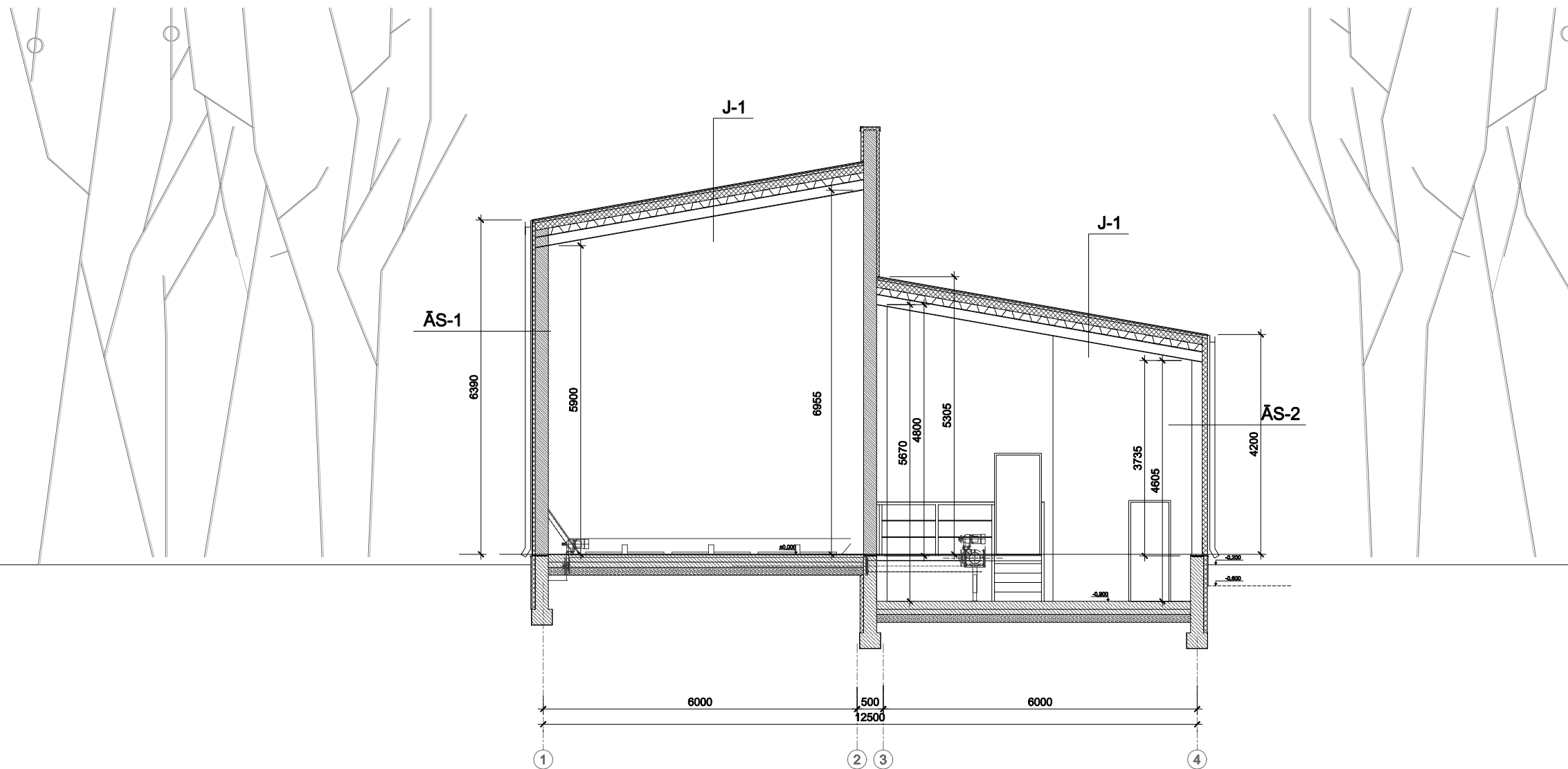


atomium
arhitektūra un dizains

reģ. nr. LV40103191884
Kuģu iela 11 - 605, RTga, LV 1048
dace grāvere sert.nr.10 - 1000
mob. t. 29715301
E-mail: atomium@inbox.lv
www.atomium.lv

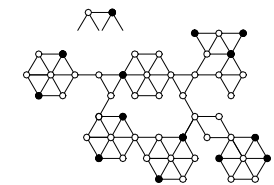
| | | |
|-------------------------------|---------------------------------------------------------------|-----------------|
| pas./arh.nr: | P_48_2012 | |
| objekts: | Bebrenes katlu māja "Tehnikums", Bebrene, Ilūkstes pagasts | |
| kadastrs: | 4444 002 0370 | |
| stadija: | tehniskais projekts TP | |
| lapas nosaukums: | jumta plāns | |
| pasūtītājs: | sia ORNAMENTS | |
| būvpr. vadītāja arhitekts: | Dace Grāvere | |
| mērogs: | 1:100 | sedala: AR |
| datums: | 10.05.2013 | lapas nr. AR-03 |
| fails: | ... job / Bebrene / AR.dwg | |

griezums A-A
mērogs 1:100



PIEZĪMES

1. RASĒJUMUS NEMĒRĪT, JA KĀDS IZMĒRS NAV SASKATĀMS, KONSULTĒTIES AR ARHITEKTU
2. JEBKĀDU RISINĀJUMU NESKAIDRĪBU GADĪJUMĀ KONSULTĒTIES AR ARHITEKTU
3. JEBKURU MATERIĀLU UN IZSTRĀDĀJUMU AIZVIETOŠANA JĀSASKAŅO AR PASŪTĪTĀJU UN ARHITEKTU



atomium
arhitektūra un dizains

reģ. nr. LV40103191884
Kuģu iela 11 - 605, RTga, LV 1048
dace grāvere sert.nr.10 - 1000
mob. t. 29715301
E-mail: atomium@inbox.lv
www.atomium.lv

pas./arh.nr: **P_48_2012**

objekts: **Bebrenes katlu māja
"Tehnikums", Bebrene, Ilūkstes pagasts**

kadastrs: **4444 002 0370**

stadija: **tehniskais projekts TP**

lapas nosaukums: **griezums A-A**

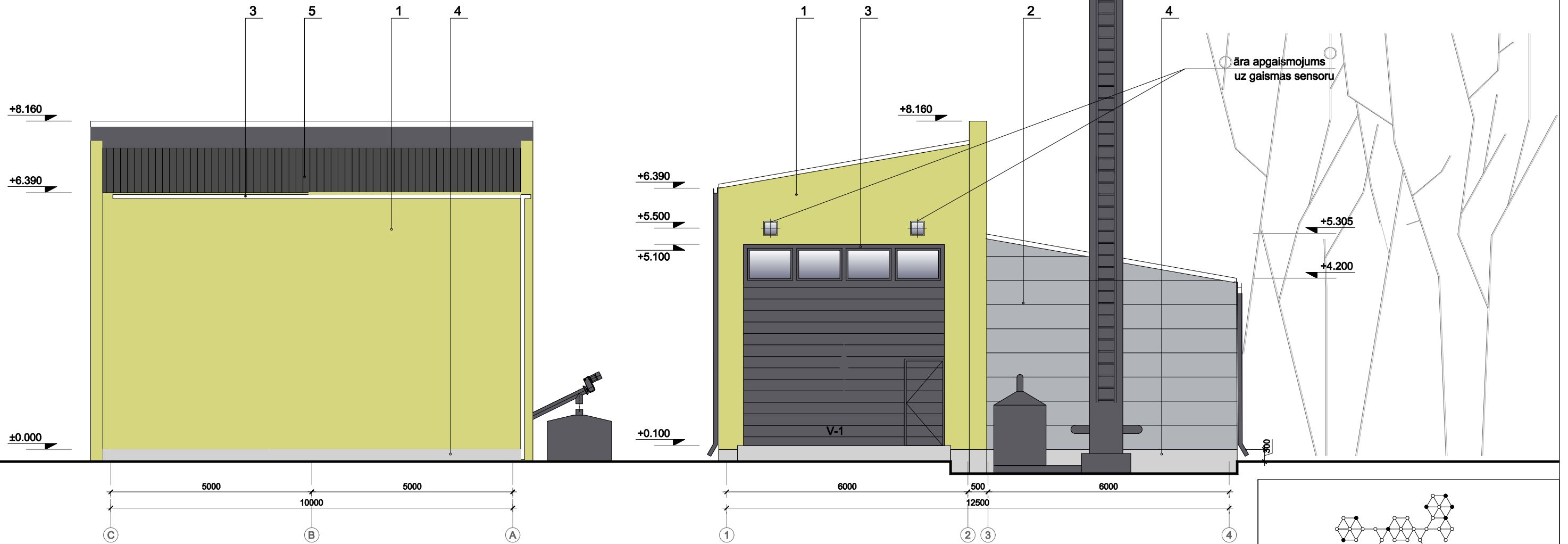
pasūtītājs: **sia ORNAMENTS**

būvpr. vadītāja arhitekts: **Dace Grāvere**

| | |
|---------------------------|-------------------------|
| mērogs: 1:100 | sedala: AR |
| datums: 10.05.2013 | lapas nr.: AR-04 |

fails: **... job / Bebrene/ AR.dwg**

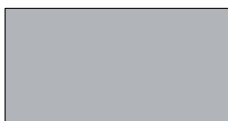
fasādes asīs A-C un 1-4 ar krāsu pasi
mērogs 1:100



KRĀSU PASE



1-ēkas pamattonis-
Curry 50 no caparol 3D vai analogs



2-ēkas pamattonis-
RAL 9006



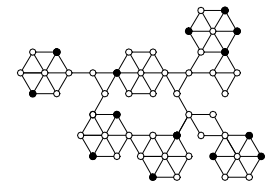
3-logu rāmji, durvis, notekrenes,
vertikālās savienojuma detaļas,
citas detaļas, kāpņu margas
RAL 7016 (Anthrazitgrau)



4-ēkas pamati-betons, krāsots
špaktelētās, krāsotās fasādes plaknes
Ferro 15 pēc Caparol 3D vai analogs



5-jumts-bituma segums



atomium
arhitektūra un dizains

reģ. nr. LV40103191884
Kuģu iela 11 - 605, RTga, LV 1048
dace grāvere sert.nr. 10 - 1000
mob. t. 29715301
E-mail: atomium@inbox.lv
www.atomium.lv

pas./arh.nr: P_48_2012

objekts:
Bebrenes katlu māja
"Tehnikums", Bebrene, Ilūkstes pagasts

kadastrs: 4444 002 0370

stadija: tehniskais projekts TP

lapas nosaukums:
fasādes asīs A-C un 1-4
ar krāsu pasi

pasūtītājs: sia ORNAMENTS

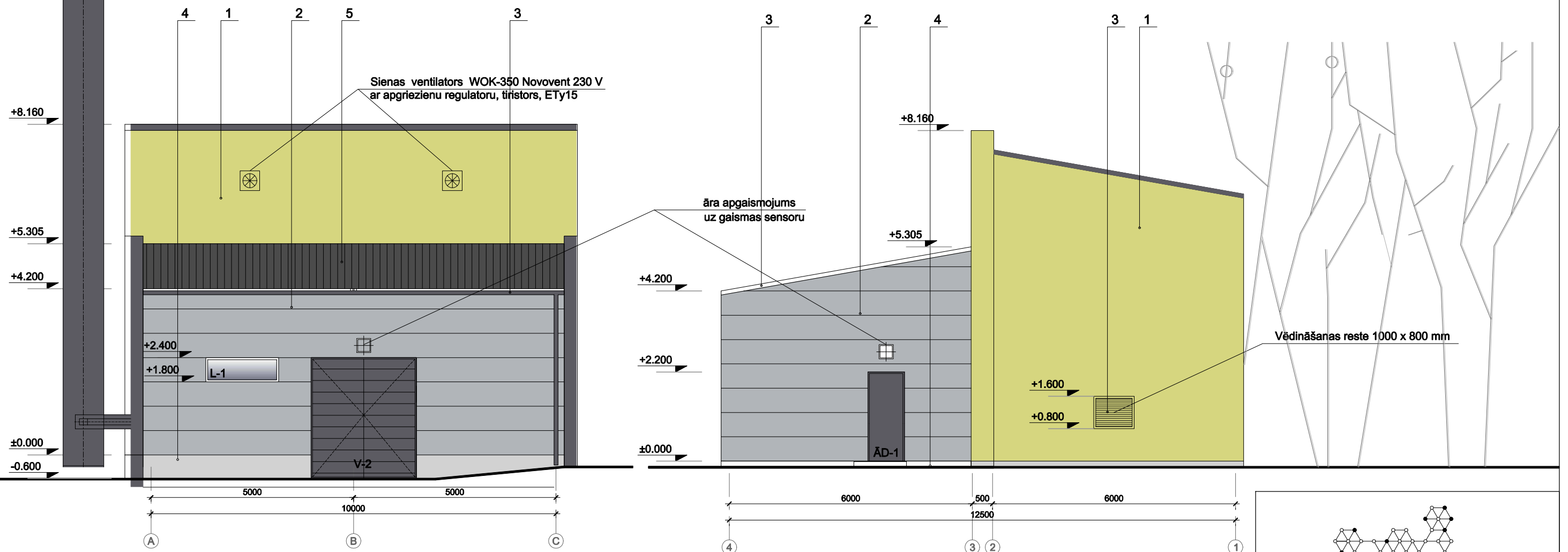
būvpr. vadītāja Dace Grāvere
arhitekts:

mērogs: 1:100 sadala: AR

datums: 10.05.2013 lapas nr. AR-05

fails: ... job / Bebrene / AR.dwg

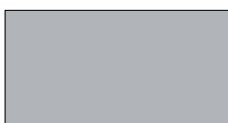
fasādes asis C-A un 4-1 ar krāsu pasi
mērogs 1:100



KRĀSU PASE



1-ēkas pamattonis-
Curry 50 no Caparol 3D vai analogs



2-ēkas pamattonis-
RAL 9006



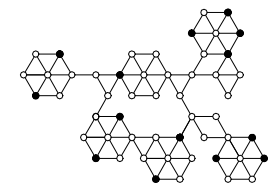
3-logu rāmji, durvis, notekrenes,
vertikālās savienojuma detaļas,
citas detaļas, kāpņu margas
RAL 7016 (Anthrazitgrau)



4-ēkas pamati-betons, krāsots
špaktelētās, krāsotās fasādes plāksnes
Ferro 15 pēc Caparol 3D vai analogs



5-jumts-bituma segums



atomium
arhitektūra un dizains

reģ. nr. LV40103191884
Kuģu iela 11 - 605, RTga, LV 1048
dace grāvere sert.nr. 10 - 1000
mob. t. 29715301
E-mail: atomium@inbox.lv
www.atomium.lv

pas./arh.nr: P_48_2012

objekts:
Bebrenes katlu māja
"Tehnikums", Bebrene, Ilūkstes pagasts

kadastrs: 4444 002 0370

stadija: tehniskais projekts TP

lapas nosaukums:
fasādes asis C-A un 4-1
ar krāsu pasi

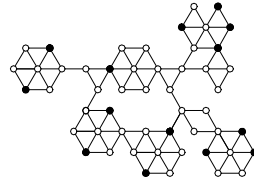
pasūtītājs: sia ORNAMENTS

būvpr. vadītāja Dace Grāvere
arhitekts:

mērogs: 1:100 sadala: AR
datums: 10.05.2013 lapas nr. AR-06

fails: ... job / Bebrene / AR.dwg

sienas , pārsegumi, grīdas

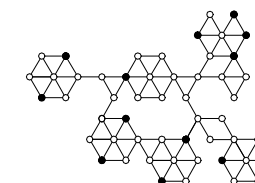
| Marka | Detaja | Apraksts | Marka | Detaja | Apraksts |
|-------|--------|-----------------------------------------------------------------------------------------------------------------------------------------------------------------------------------------------------|---------------------------------------------------------------------------------------------------------------------------------------------------------------------------------------------------------------------------------------------------------------------------------------------------------------------------------------------------------------------------------------------------------------------------------------------------------------------------------------------------------------------------------------------------------------------------------------------------------------------------------------------------------------------------------------------------------------------------------------------------------------------------------------------------------------------------------------------------------------|--------|--------------------------------------------------------------------------------------------------------------------------------------------------------------------------------------------------------------------------------------------------------|
| ĀS-1 | | <ol style="list-style-type: none"> Fibo 5 vai cits analogs 250 mm Siltumizolācija 50 mm Apmetums | J-1 | | <ol style="list-style-type: none"> Jumta segums - bitums Cietā akmens vate 20 mm Akmens vate PAROC ROS 30g 140 mm Tvaika izolācija Akmens vate 40 mm Profilēta nesošā metāla loksne 130 mm |
| ĀS-2 | | <ol style="list-style-type: none"> Sendvičtipa panelis 100 mm | G-1 | | <ol style="list-style-type: none"> Dzelzsbetona grīda ar iestrādātu virskārtu Mastertop vai analogs 150 mm Sagatave no betona C6/7.5 100mm Šķembu pamatne 150 mm Blietēta grunts |
| ĀS-3 | | <ol style="list-style-type: none"> Sendvičtipa panelis 100 mm Knauf karkass vai analogs 50mm Siltumizolācija 50mm Riģipsis 2 kārtās | G-2 | | GRĪDA WC <ol style="list-style-type: none"> Flīze ar flīžu līmi Betona grīda 150 mm Šķembu pamatne 150 mm Blietēta grunts |
| ĀS-4 | | <ol style="list-style-type: none"> Apmetums Siltumizolācija 50 mm Fibo 5 250 mm Siltumizolācija 50 mm Apmetums | <div style="text-align: center;">  <p>atomium arhitektūra un dizains</p> <p>reģ. nr. LV40103191884 Kuģu iela 11 -605, RTga, LV 1048 dace grāvere sert.nr.10-1000 mob. t. 29715301 E-mail: atomium@inbox.lv www.atomium.lv</p> </div> <p>pas./arh.nr: P_48_2012</p> <p>objekts: Bebrenes katlu māja "Tehnikums", Bebrene, Ilūkstes pagasts</p> <p>kadastrs: 4444 002 0370</p> <p>stadija: tehniskais projekts TP</p> <p>lapas nosaukums: sienu, grīdu, pārsegumu detajas</p> <p>pasūtītājs: sia ORNAMENTS</p> <p>būvpr. vadītāja arhitekts: Dace Grāvere</p> <p>mērogs: 1:20 sadala: ARD</p> <p>datums: 10.05.2013 lapas nr. ARD-01</p> <p>fails: ... job / Bebrene/ AR.dwg</p> | | |
| SS-1 | | <ol style="list-style-type: none"> Vieglbetona mūris /Fibo 5 vai analogs/ 250 mm | | | |
| SS-2 | | <ol style="list-style-type: none"> Vieglbetona mūris /Fibo 3 vai analogs/ 100 mm Metāla karkass 50 mm Skaņas izolācija Riģipsis 2 kārtās 25 mm | | | |
| C-1 | | <ol style="list-style-type: none"> Profilēta nesošā metāla loksne 130 mm Metāla griestu karkass 27 mm Skaņas izolācija min 30 mm Riģipsis 1 kārtā 12.5 mm | | | |
| | | | | | |

LOGU UN DURVJU SPECIFIKĀCIJA
MĒROGS 1:100

| TIPS | L-1 LOGS | V-1 VĀRTI | V-2 VĀRTI | ĀD-1 ĀRDURVIS | D-1 DURVIS | D-2 DURVIS |
|-------------------|-------------|----------------|--------------|--------------------|---------------------|---------------|
| SHĒMA | | | | | | |
| UGUNSDROŠĪBA | | | | | EI 30 | |
| VĀRTU PLATUMS | 1800 | 4950 | 2550 | 880 | 880 | 780 |
| VĀRTU AUGSTUMS | 600 | 5000 | 2980 | 2180 | 2180 | 2080 |
| AILAS PLATUMS | 1850 | 5000 | 2600 | 900 | 900 | 900 |
| AILAS AUGSTUMS | 650 | 5000 | 3000 | 2200 | 2200 | 2200 |
| VĒRŠANĀS VIRZIENS | NEVERAMS | | DIVVIRU | LABĀS | LABĀS | LABĀS |
| SKAITS: | 1 | 1 | 1 | 1 | 1 | 1 |
| PIEZĪMES: | | PVC, SILTINĀTI | SILTINĀTI | METĀLA, SILTINĀTAS | METĀLA, UGUNSDROŠAS | |

PIEZĪMES

1. PIRMS LOGU IZGATAVOŠANAS, AILU IZMĒRUS PĀRMĒRĪT UN PRECĪZĒT OBJEKTĀ
2. PIRMS DURVJU UN VĀRTU PASŪTĪŠANAS AILU UN KONSTRUKTĪVO ELEMENTU IZMĒRUS PĀRMĒRĪT UN PRECĪZĒT OBJEKTĀ
3. PIRMS PASŪTĪJUMA VEIKŠANAS LOGU UN DURVJU FURNITŪRAS, APRĪKOJUMU UN CITAS DETALĀS SASKAŅOT AT PASŪTĪTĀJU UN PROJEKTĒTĀJU
4. LOGU STIKLOJUMU-PAKETI PAREDZĒT AR SILTUMCAURLAIDĪBAS KOEFICIENTU NE MAZĀKU KĀ $U=1.4$
5. VĀRTU, DURVJU, LOGU TOŅUS PIRMS PASŪTĪJUMA VEIKŠANAS SASKAŅOT AR PROJEKTĒTĀJU
6. VĀRTU IESTRĀDE SASKAŅĀ AR RAŽOTĀJA TEHNOLOĢIJU
7. RASĒJUMUS NEMĒRĪT. NESKAIDRĪBU GADĪJUMĀ KONSULTĒTĪES AR ARHITEKTU



atomium
arhitektūra un dizains

reģ. nr. LV40103191884
Kuģu iela 11 - 605, Rīga, LV 1048
dace grāvere sert.nr.10 - 1000
mob. t. 29715301
E-mail: atomium@inbox.lv
www.atomium.lv

pas./arh.nr: P_48_2012

objekts:
Bebrenes katlu māja
"Tehnikums", Bebrene, Ilūkstes pagasts

kadastrs: 4444 002 0370

stadija: **tehniskais projekts TP**

lapas nosaukums: **DURVJU, VĀRTU,
LOGU SPECIFIKĀCIJA**

pasūtītājs: **sia ORNAMENTS**

būvpr. vadītāja arhitekts: **Dace Grāvere**

mērogs: 1:100 sadaļa: **ARD**

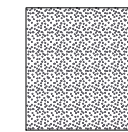
datums: 10.05.2013 lapas nr. **ARD-02**

fails: ... job / Bebrene / AR.dwg

griestu plāns

mērogs 1:100

apzīmējumi



mitrumizturīgā
riņģipša griesti

- dienasgaismas lampas, 36W, IP 65
- iebūvējamās dienasgaismas lampas vai plafoni, 18W, IP 65
- sienas lampa, dienasgaismas, IP 65
- 1E elektrības rozete, 220 V
- 1Et elektrības rozete, 380 V

elektrības pieslēgumus iekārtām -
sk. tehnoloģijas projektā

EL sadaļu izstrādā būvuzņēmējs

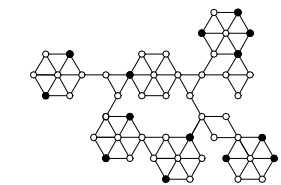
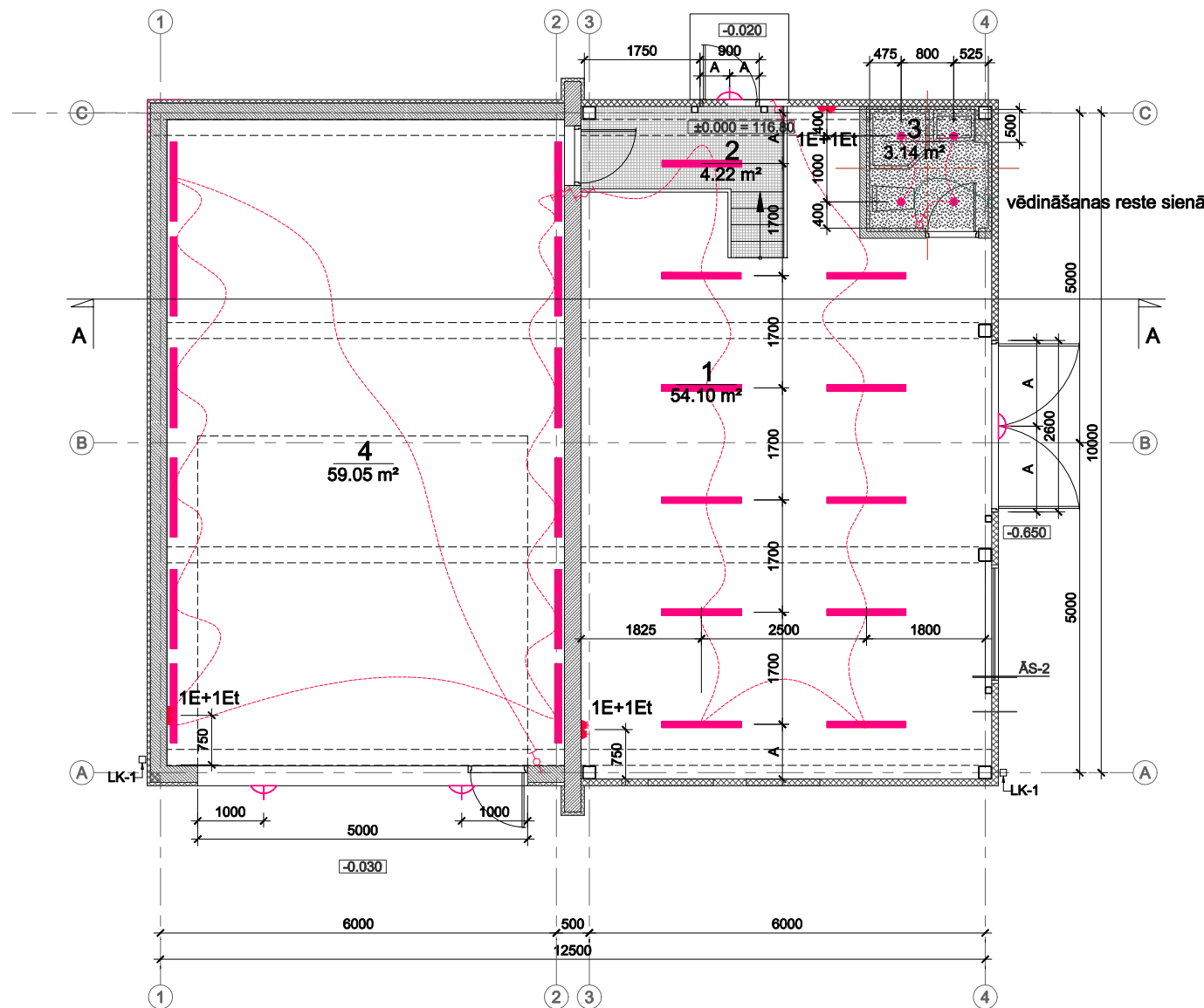
telpu eksplikācija

| | |
|----------------------|----------------------|
| 1 KATLU TELPA | 54.10 m ² |
| 2 IEEJAS MEZGLS | 4.22 m ² |
| 2 WC | 3.14 m ² |
| 3 KURINĀMĀ NOLIKTAVA | 59.05 m ² |

KOPĀ 120.35 m²

PIEZĪMES

- RASĒJUMUS NEMĒRĪT, JA KĀDS IZMĒRS NAV SASKATĀMS, KONSULTĒTIES AR ARHITEKTU
- JEBKĀDU RISINĀJUMU NESKAIDRĪBU GADĪJUMĀ KONSULTĒTIES AR ARHITEKTU
- JEBKURU MATERIĀLU UN IZSTRĀDĀJUMU AIZVIETOŠANA JĀSASKAŅO AR PASŪTĪTĀJU UN ARHITEKTU



atomium
arhitektūra un dizains

reģ. nr. LV40103191884
Kuģu iela 11 - 605, RTga, LV 1048
dace grāvere sert.nr.10 - 1000
mob. t. 29715301
E-mail: atomium@inbox.lv
www.atomium.lv

pas./arh.nr: P_48_2012

objekts:
Bebrenes katlu māja
"Tehnikums", Bebrene, Ilūkstes pagasts

kadastrs: 4444 002 0370

stadija: **tehniskais projekts TP**

lapas nosaukums:
**plāns ar apgaismojumu
un rozešu izvietojumu**

pasūtītājs: **sia ORNAMENTS**

būvpr. vadītāja
arhitekts: **Dace Grāvere**

mērogs: 1:100 sadaļa: **ARD**

datums: 10.05.2013 lapas nr. **ARD-03**

fails: ... job / Bebrene / AR.dwg

apzīmējumi

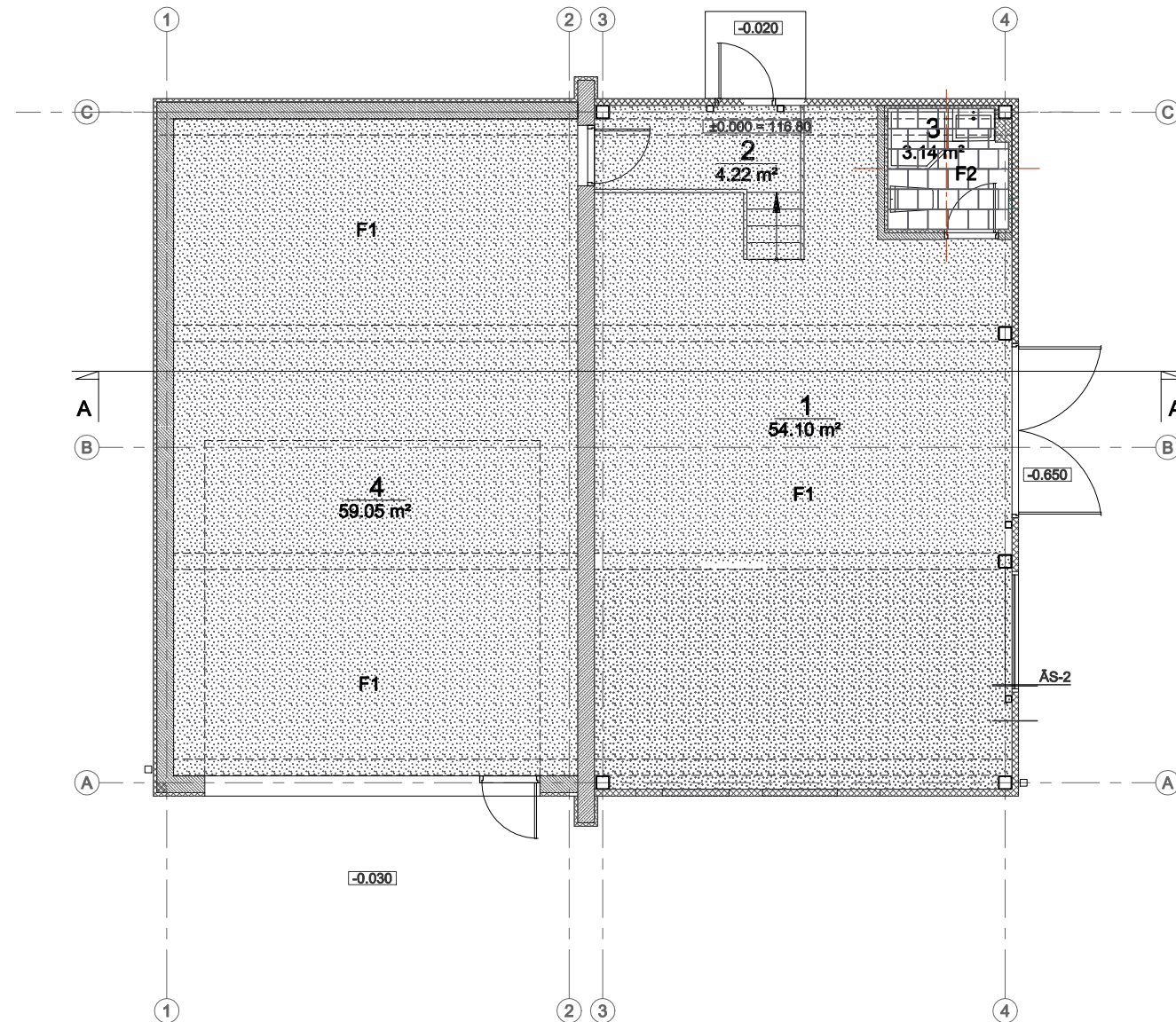
F1
betona grīda ar
Monoshake

F2
flīžu grīda
300 x 300mm, akmensmasas

telpu eksplikācija

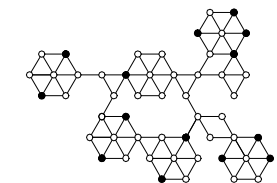
| | |
|----------------------|----------------------|
| 1 KATLU TELPA | 54.10 m ² |
| 2 IEEJAS MEZGLS | 4.22 m ² |
| 2 WC | 3.14 m ² |
| 3 KURINĀMĀ NOLIKTAVA | 59.05 m ² |

KOPĀ 120.35 m²



PIEZĪMES

1. RASĒJUMUS NEMĒRĪT, JA KĀDS IZMĒRS NAV SASKATĀMS, KONSULTĒTIES AR ARHITEKTU
2. JEBKĀDU RISINĀJUMU NESKAIDRĪBU GADĪJUMĀ KONSULTĒTIES AR ARHITEKTU
3. JEBKURU MATERIĀLU UN IZSTRĀDĀJUMU AIZVIETOŠANA JĀSASKAŅO AR PASŪTĪTĀJU UN ARHITEKTU



atomium
arhitektūra un dizains

reģ. nr. LV40103191884
Kuģu iela 11 - 605, RTga, LV 1048
dace grāvere sert.nr.10 - 1000
mob. t. 29715301
E-mail: atomium@inbox.lv
www.atomium.lv

pas./arh.nr: P_48_2012

objekts:
Bebrenes katlu māja
"Tehnikums", Bebrene, Ilūkstes pagasts

kadastrs: 4444 002 0370

stadija: **tehniskais projekts TP**

lapas nosaukums:
plāns ar grīdu
iesegumiem

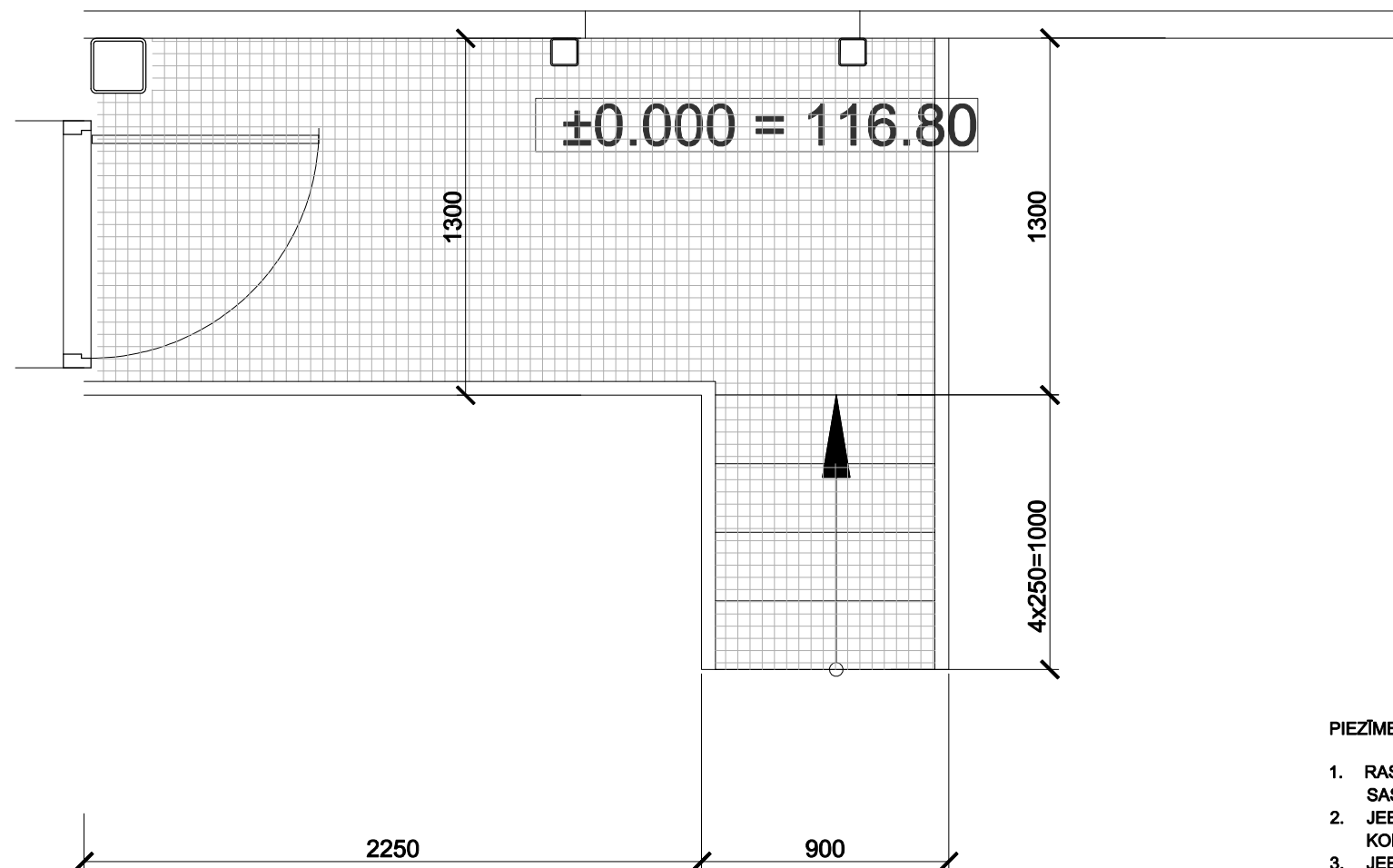
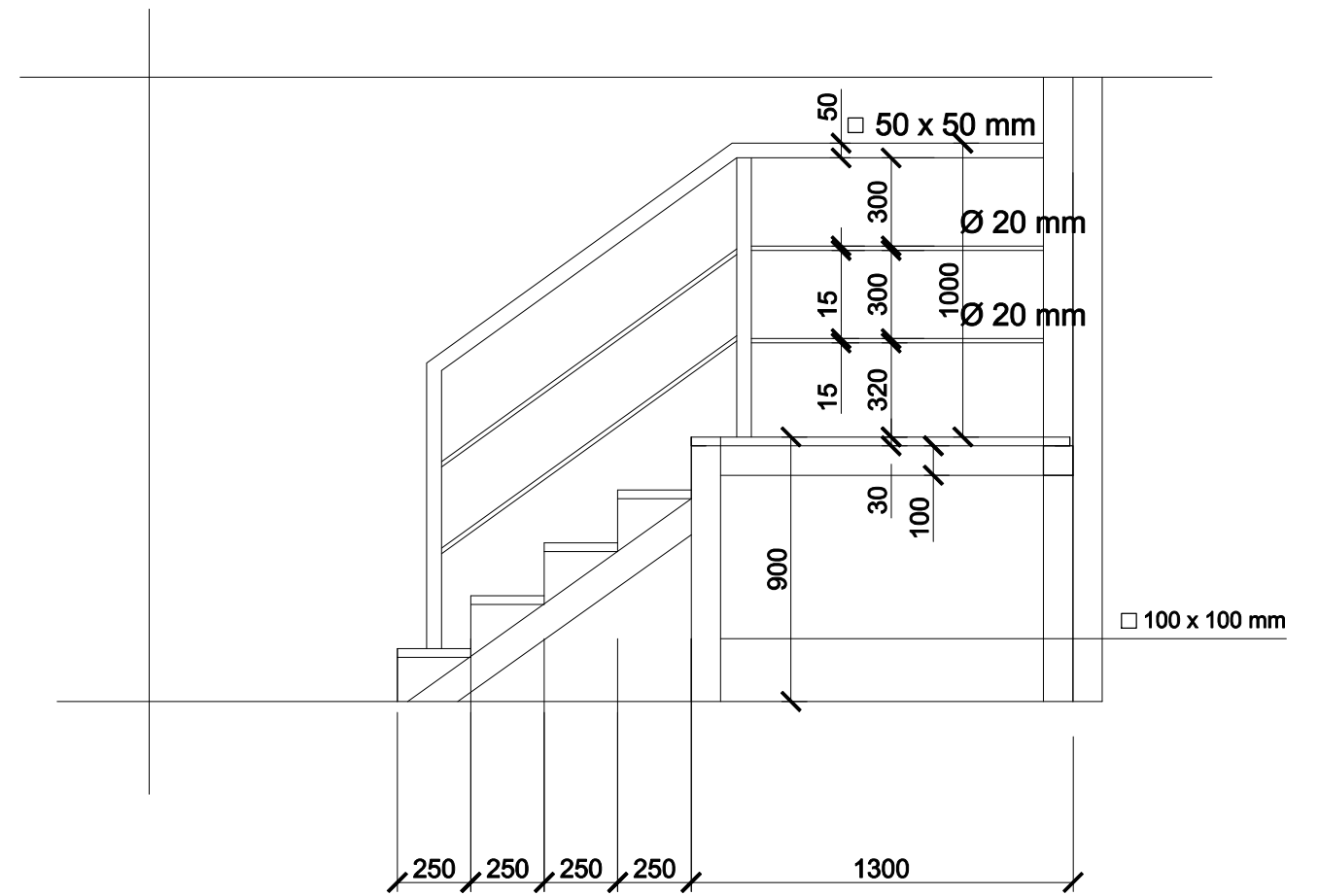
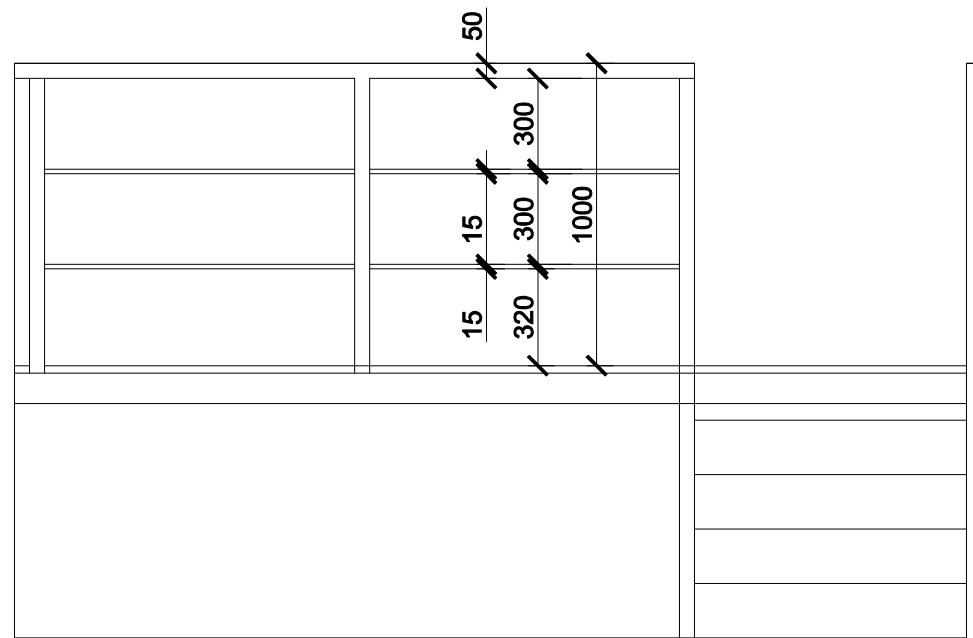
pasūtītājs: **sia ORNAMENTS**

būvpr. vadītāja
arhitekts: **Dace Grāvere**

mērogs: 1:100 sadaļa: **ARD**

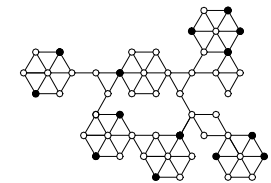
datums: 10.05.2013 lapas nr. **ARD-04**

fails: ... job / Bebrene/ AR.dwg



PIEZĪMES

1. RASĒJUMUS NEMĒRĪT, JA KĀDS IZMĒRS NAV SASKATĀMS, KONSULTĒTIES AR ARHITEKTU
2. JEBKĀDU RISINĀJUMU NESKAIDRĪBU GADĪJUMĀ KONSULTĒTIES AR ARHITEKTU
3. JEBKURU MATERIĀLU UN IZSTRĀDĀJUMU AIZVIETOŠANA JĀSASKAŅO AR PASŪTĪTĀJU UN ARHITEKTU
4. KĀPŅU KONSTRUKTĪVO RISINĀJUMU SK. LAPĀ BK-8



atomium
arhitektūra un dizains

reģ. nr. LV40103191884
Kuģu iela 11 - 605, RTga, LV 1048
dace grāvere sert.nr.10 - 1000
mob. t. 29715301
E-mail: atomium@inbox.lv
www.atomium.lv

| | | |
|-------------------------------|----------------------------------------------------------------------------------|-------------------------|
| pas./arh.nr: | P_48_2012 | |
| objekts: | Bebrenes katlu mājas rekonstrukcija "Tehnikums", Bebrene, Ilūkstes pagasts | |
| kadastrs: | 4444 002 0370 | |
| stadija: | tehniskais projekts TP | |
| lapas nosaukums: | kāpnes | |
| pasūtītājs: | sia ORNAMENTS | |
| būvpr. vadītāja arhitekts: | Dace Grāvere | |
| mērogs: | 1:25 | sedala: ARD |
| datums: | 10.05.2013 | lapas nr. ARD-05 |
| fails: | ... job / Bebrene/ AR.dwg | |

Būvkonstrukciju daļas rasējumu saraksts

| Nosaukums | Lapa | Piezīmes |
|--------------------------------------------------------------------------|------|----------|
| Vispārīgie rādītāji | BK-1 | |
| Pamatu plāns | BK-2 | |
| Pamatu šķēlumi 1-1; 2-2; 3-3; leliekamā detaļa ID-1. Ailas pārsedze PR-2 | BK-3 | |
| Pārseguma siju plāns. Griezums A-A | BK-4 | |
| Jumta mezgli A; B; | BK-5 | |
| Kolonna K-1; K-2; | BK-6 | |
| Pamats P-1 | BK-7 | |
| teejas platforma | BK-8 | |
| Karkasa izklājumi pa asīm 4 un C | BK-9 | |

Metāla kopsavilkuma specifikācija

| Marka poz | Apzīmējums | Nosaukums | Skaitis | Masa, kg | Piezīmes |
|-----------|-------------------------|-------------------------------|---------|----------|--------------|
| | HEA balk | HEA 240 L=26,8 m | | 1616 | Tērauds C245 |
| | HEA balk | HEA 200 L=26,8 m | | 1134 | Tērauds C245 |
| | HEA balk | HEA 120 L=23,4 m | | 466 | Tērauds C245 |
| | GOST 30245-94 | □200x200x6 L=27,4 m | | 981 | Tērauds C245 |
| | GOST 30245-94 | □100x100x4 L=45,0 m | | 531 | Tērauds C245 |
| | GOST 8240-89 | ┌ 10 L=14,0 m | | 121 | Tērauds C245 |
| | GOST 5781-86 | Ø 16 AIII L=251 m | | 397 | |
| | GOST 5781-86 | Ø 12 AIII L=428 m | | 380 | |
| | GOST 5781-86 | Ø 6 AIII L=635 m | | 141 | |
| | GOST 5781-86 | Ø 6 AI L=144 m | | 32 | |
| | GOST 103-76 | Loksne t.12 mm m ² | 1,1 | 104 | |
| | GOST 8568-77 | Loksne t.6 mm m ² | 1,2 | 57 | |
| | RUUKKI profilētā loksne | 130x0,7 m ² | 127 | 1905 | |
| | | Kopā: | | 7865 | |

Šī būvprojekta būvkonstrukciju daļas risinājumi atbilst Latvijas būvnormatīviem, kā arī citu normatīvo aktu prasībām
 Daļas vadītājs A. Čupāns
 Sertifikāts Nr.20-3374
 2013. gada 9. maijs

Paskaidrojuma raksts

Tehniskā projekta būvkonstrukciju daļa izstrādāta, pamatojoties uz arhitektūras daļas risinājumiem.

Projekts izstrādāts šādām slodzēm:

- sniega slodze 90 kgf/m²;
- vēja slodze 30 "

Saskaņā ar ģeotehniskās izpētes datiem, ko sagatavojuši SIA "Šurfs" 2013. gadā, pamatni veido smilts vidēji rupja, vidēji blīva, mazliet mālaina.

Ēkas telpisko noturību veido FIBO 5 mūra siena, stiegrota katrā kārtā savstarpēji perpendikulāros virzienos.

Konstrukciju raksturojums.

Pamati - lentveida no monolīta betona ar konstruktīvu stiegrojumu.

Ārsienas - FIBO 5 mūris, stiegrots katrā kārtā un karkass no kvadrātveida šķērsriezuma metāla caurulēm.

Ailu pārsedzes paredzētas no FIBO gataviem elementiem un tērauda profiliem.

Jumts savietots. Jumta iesegums: RUUKKI profilētās loksnes un ruberoids uz 200 mm biezas siltumizolācijas kārtas.

Grīda - dzelzsbetona plātne, biežums 150 mm, stiegrota ar sietu Ø 6x6x200x200 AIII.

Grīdas stiegrojums nav iekļauts specifikācijā.

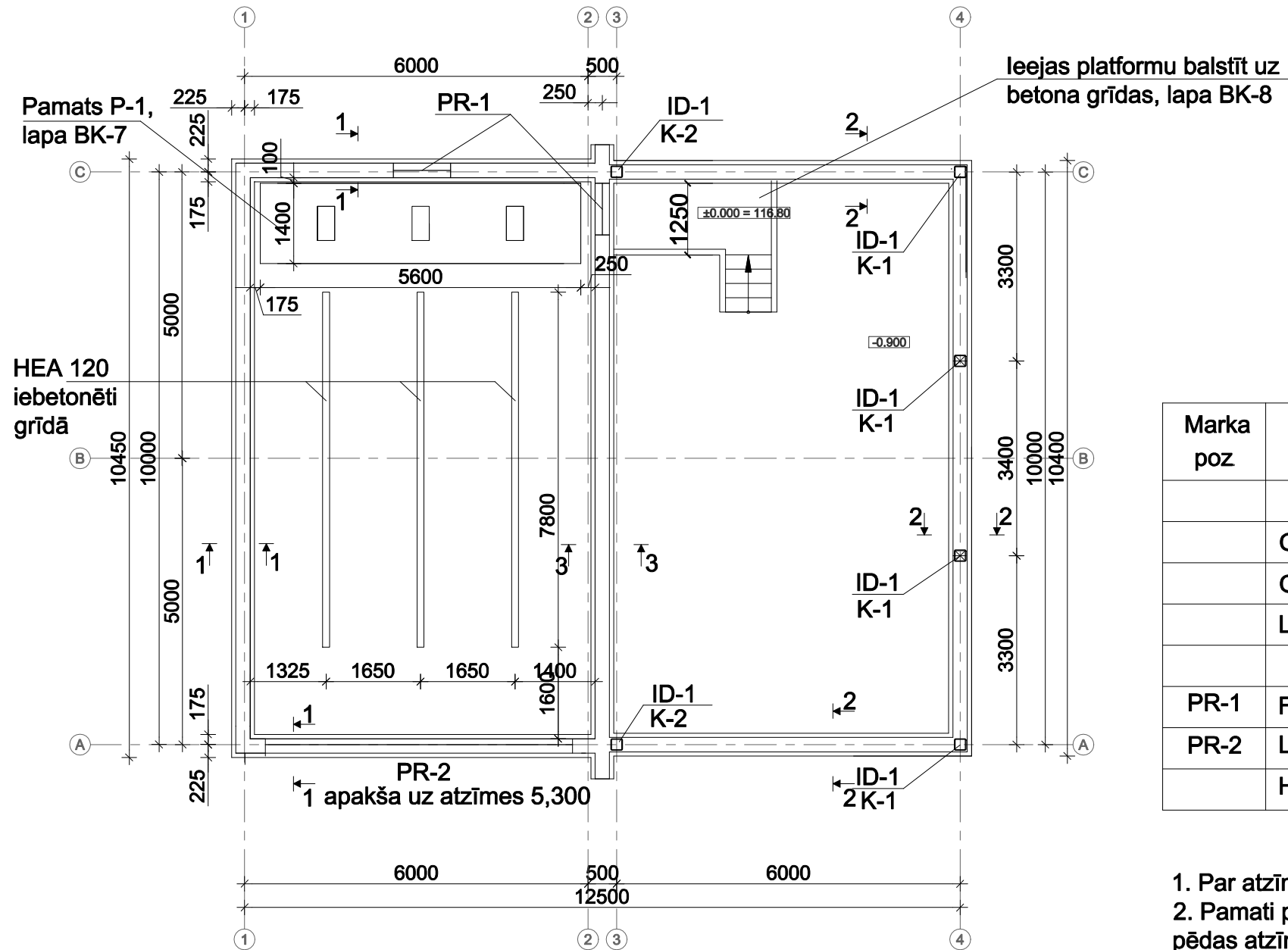
Darba aizsardzības pasākumi

Būvdarbus veikt saskaņā ar Ministru kabineta noteikumiem Nr.92 (25.02.2003.) "Darba aizsardzības prasības, veicot būvdarbus".

Izmantoto dokumentu saraksts

| Apzīmējums | Nosaukums | Piezīmes |
|-----------------|----------------------------------------------------------|----------|
| LBN 003-01 | Būvklimatoloģija | |
| LBN 207-01 | Ģeotehnika. Būvju pamati un pamatnes | |
| CNuN 2.01.07-85 | Slodzes un iedarbes | |
| LBN 203-97 | Betona un dzelzsbetona konstrukciju projektēšanas normas | |
| CNuN 2.01.07-85 | Metāla konstrukciju projektēšanas normas | |

| Amats | Vārds, uzvārds | Paraksts | Datums | Pasūtītājs: SIA "Ornaments" | | | |
|-------------|----------------|----------|--------|-----------------------------|---------|------|-------|
| | | | | 1:100 | | | |
| Būvpr. vad. | D. Grāvere | | | Bebrenes katlumāja | Stadija | Lapa | Lapas |
| | | | | | TP | BK-1 | 9 |
| Izstrādāja | A.Čupāns | | | Vispārīgie rādītāji | | | |
| | | | | | | | |

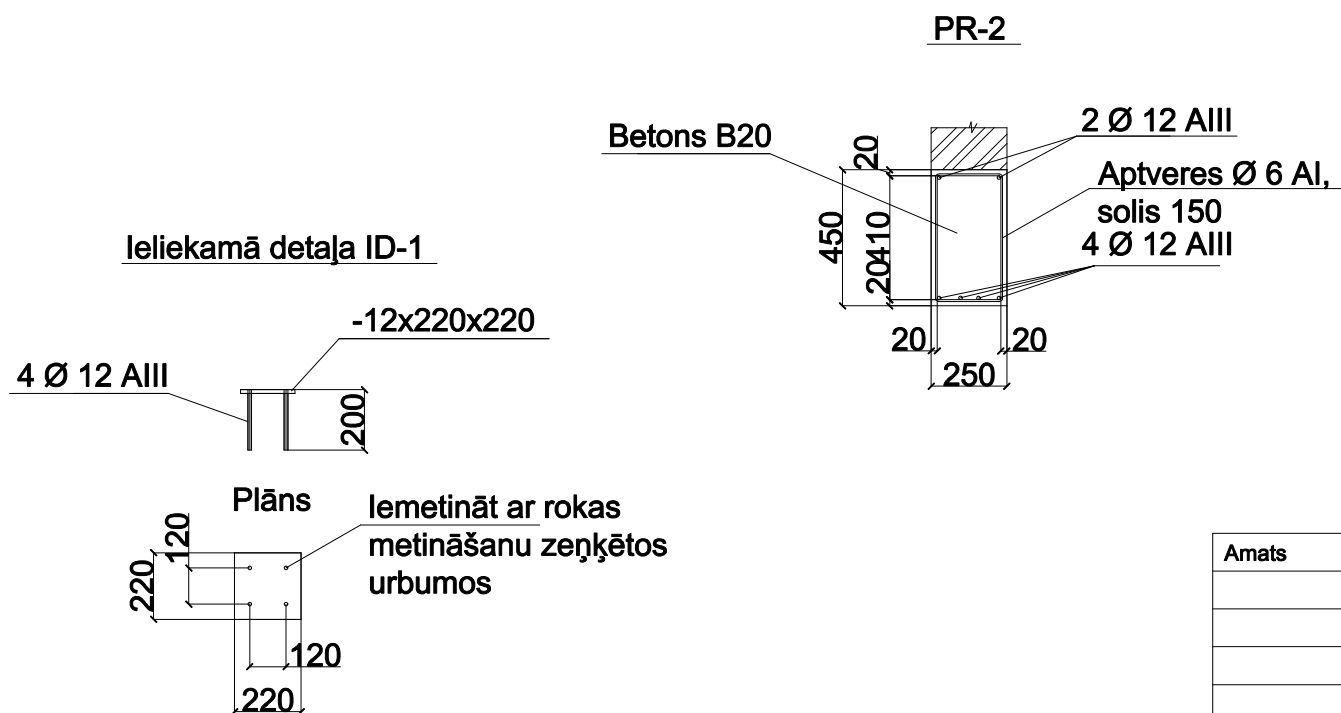
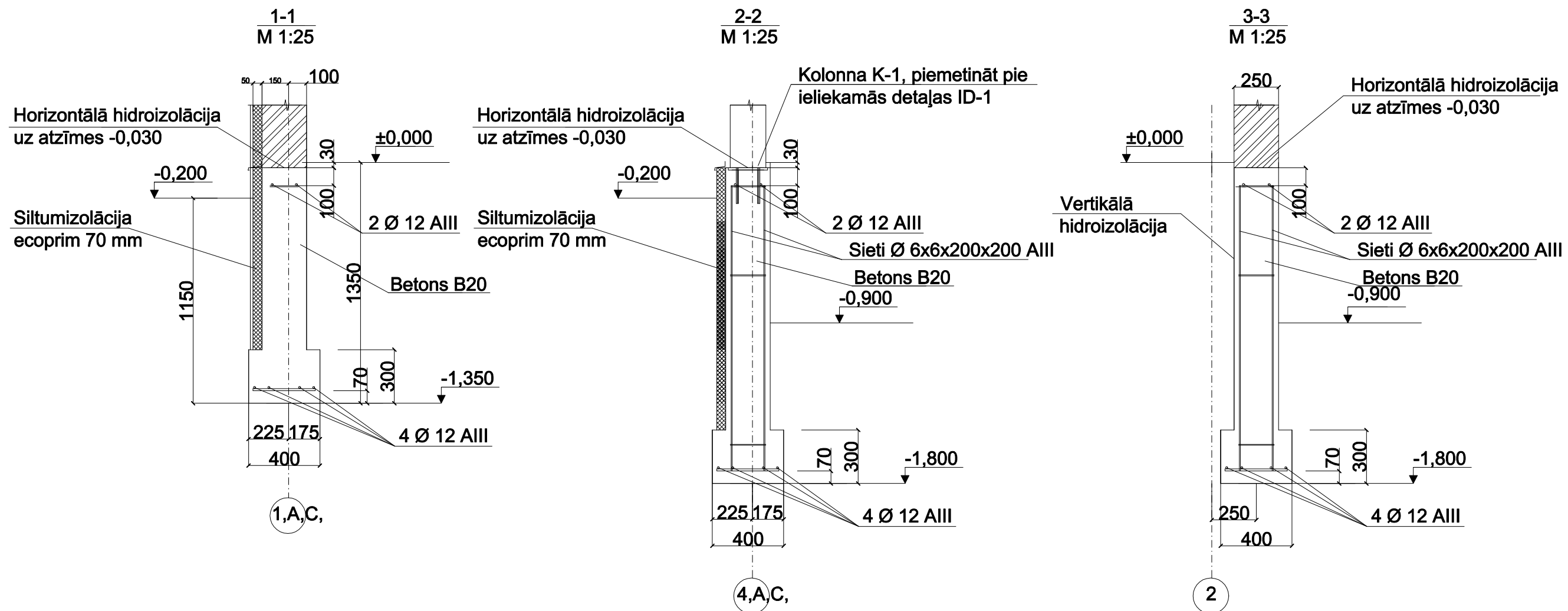


Specifikācija

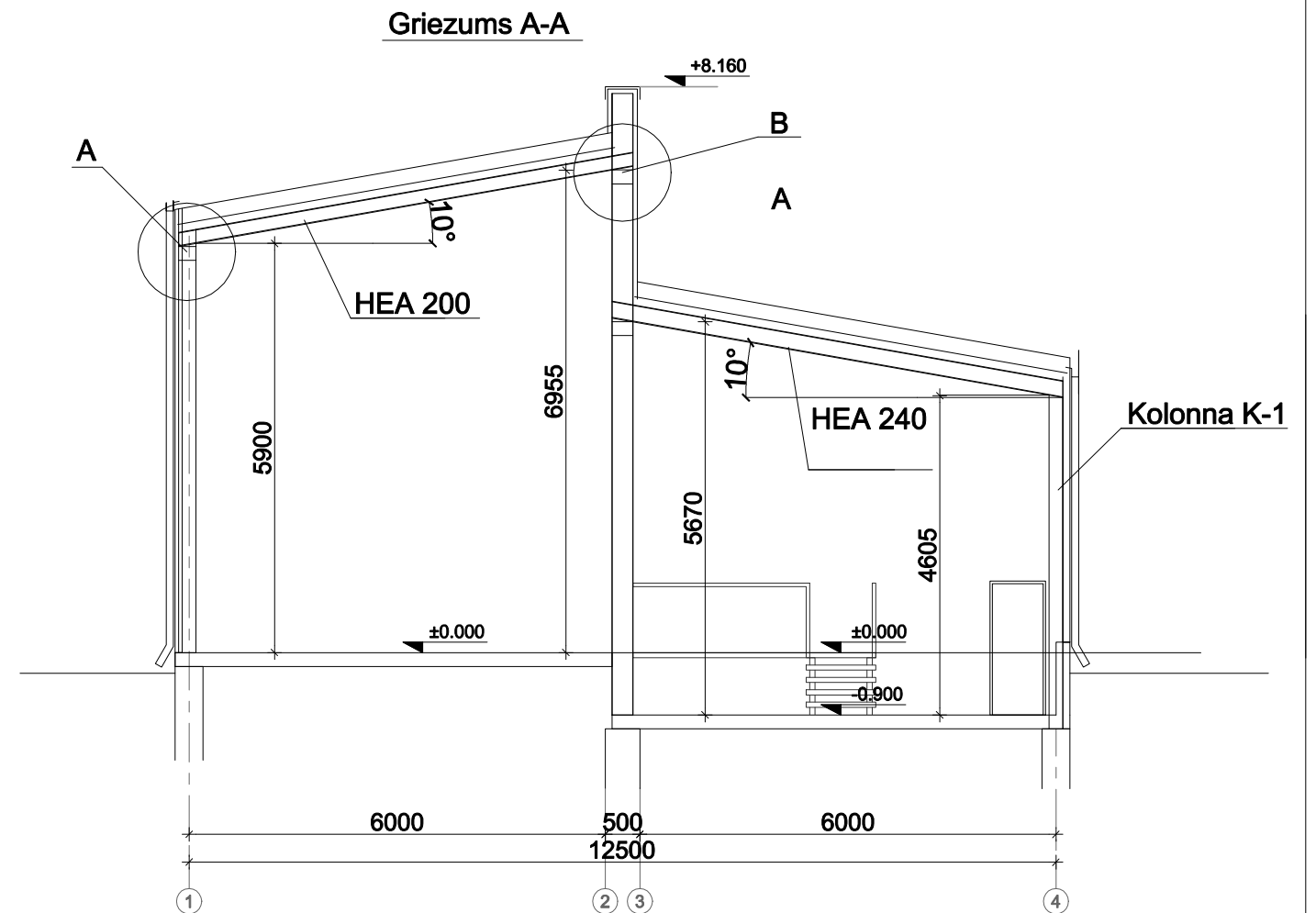
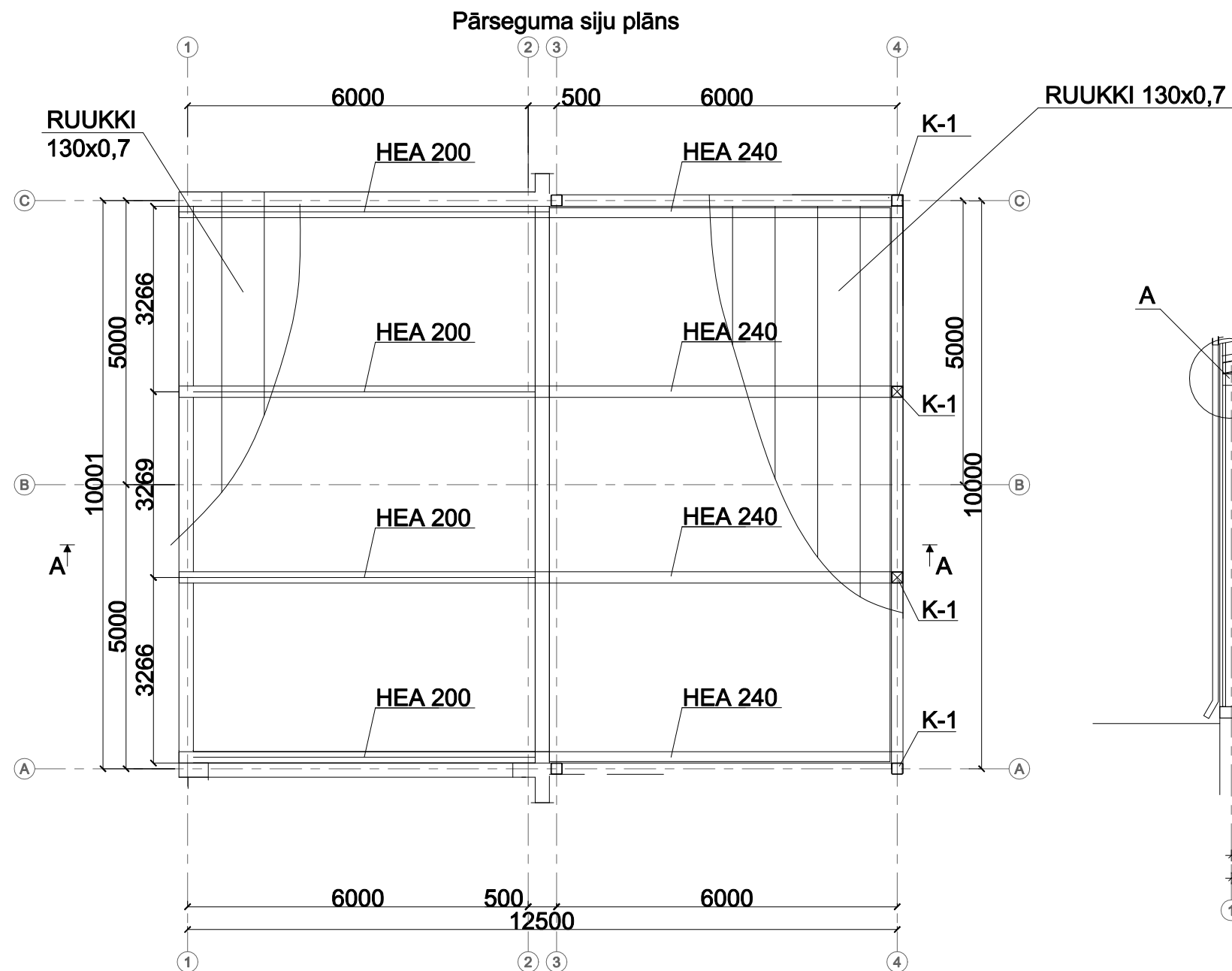
| Marka poz | Apzīmējums | Nosaukums | Skaitis | Masa, kg | Piezīmes |
|-----------|----------------------|---------------------------|---------|----------|----------|
| | | Pamati | | | |
| | GOST 5781-86 | Ø 12 AIII L= 340 m | | 301 | |
| | GOST 5781-86 | Ø 6 AIII L= 635 m | | 141 | |
| | Lapa BK-3 | leliekamā detaļa ID-1 | 6 | | |
| | | Betons B20 m ³ | 22 | | |
| PR-1 | FIBO aillas pārsedze | 250x185(h) L= 1490 | 2 | 58 | |
| PR-2 | Lapa BK-3 | 250x450(h) L= 6000 | 1 | | |
| | HEA balk | HEA 120 L= 7800 | 3 | 466 | |

1. Par atzīmi ±0,000 pieņemta tīrās grīdas atzīme asīs 1-2.
2. Pamati projektēti, vidēji blīvai smiltis gruntij. Gruntsūdens līmenis zemāks par pamatu pēdas atzīmi.
3. Pamatus betonēt sausā būvbedrē. Būvbedres rakšanas laikā var parādīties gruntsūdens, kas var izplūst no smilšainas grunts starpkārtām virs ūdens necaurlaidīgām, mālainām gruntīm.
4. Nav pieļaujama grunts pamatnes samitrināšana un sasaldēšana.
5. Pamatu šķēlumus skatīt lapā BK-3.
6. Ailu pārsedžu balstījums sienās 250 mm.

| Amats | Vārds, uzvārds | Paraksts | Datums | Pasūtītājs: SIA "Ornaments" | | |
|------------|----------------|----------|--------|-----------------------------------|---------|------|
| | | | | 1:100 | | |
| | | | | Bebrenes katlumāja | Stadija | Lapa |
| | | | | | TP | BK-2 |
| Izstrādāja | A.Čupāns | | | Pamatu plāns. Ailu pārsedžu plāns | | |



| Amats | Vārds, uzvārds | Paraksts | Datums | Pasūtītājs: SIA "Ornaments" | | |
|--------------------|----------------|----------|--------|------------------------------------------------------------------------|--|--|
| | | | | 1:25 | | |
| | | | | | | |
| Bebrenes katlumāja | | | | BK-3 | | |
| Izstrādāja | A.Čupāns | | | Pamatu šķēlumi 1-1;2-2;3-3: Ieliekamā detaļa ID-1. Ailas pārsedze PR-2 | | |

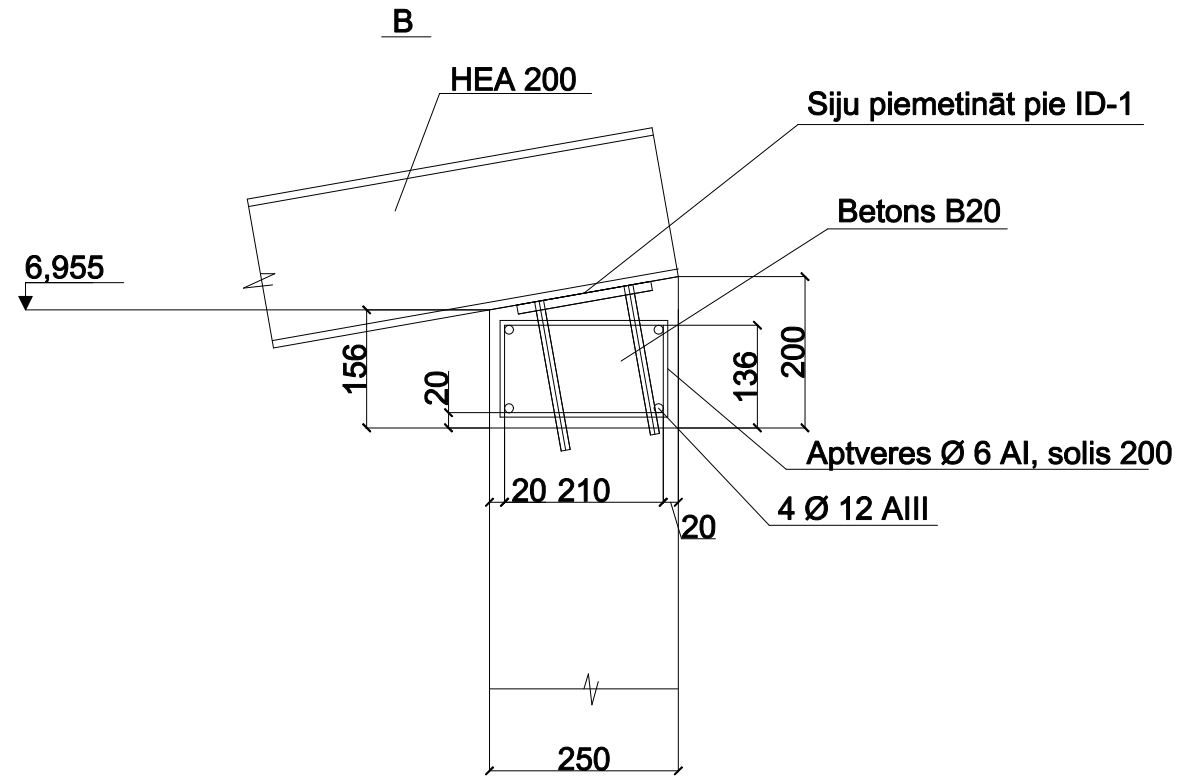
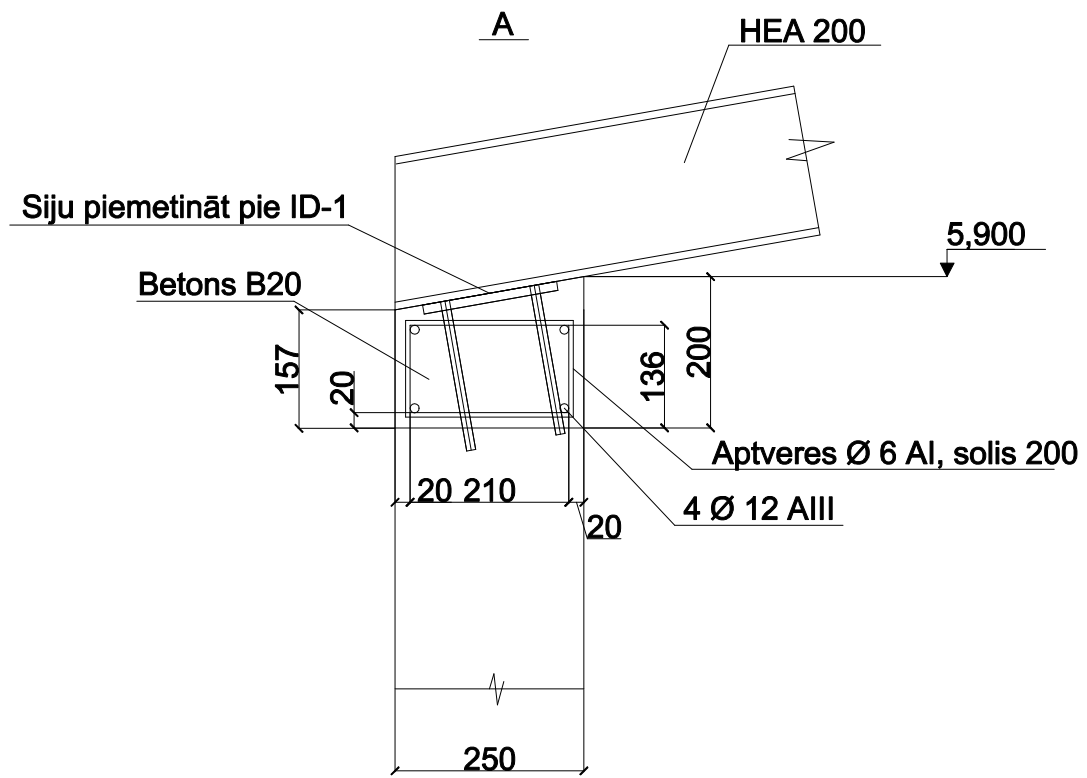


Specifikācija

| Marka poz | Apzīmējums | Nosaukums | Skaitis | Masa, kg | Piezīmes |
|-----------|-------------------------|-------------------------------|---------|----------|----------|
| | HEA balk | HEA 240 L=6700 | 4 | 1616 | |
| | HEA balk | HEA 200 L=6700 | 4 | 1134 | |
| | RUUKKI profilētā loksne | RUUKKI 130x0,7 m ² | 127 | 1905 | |
| | Lapa BK-6 | Kolonna K-1 | 4 | | |
| | Lapa BK-6 | Kolonna K-2 | 2 | | |

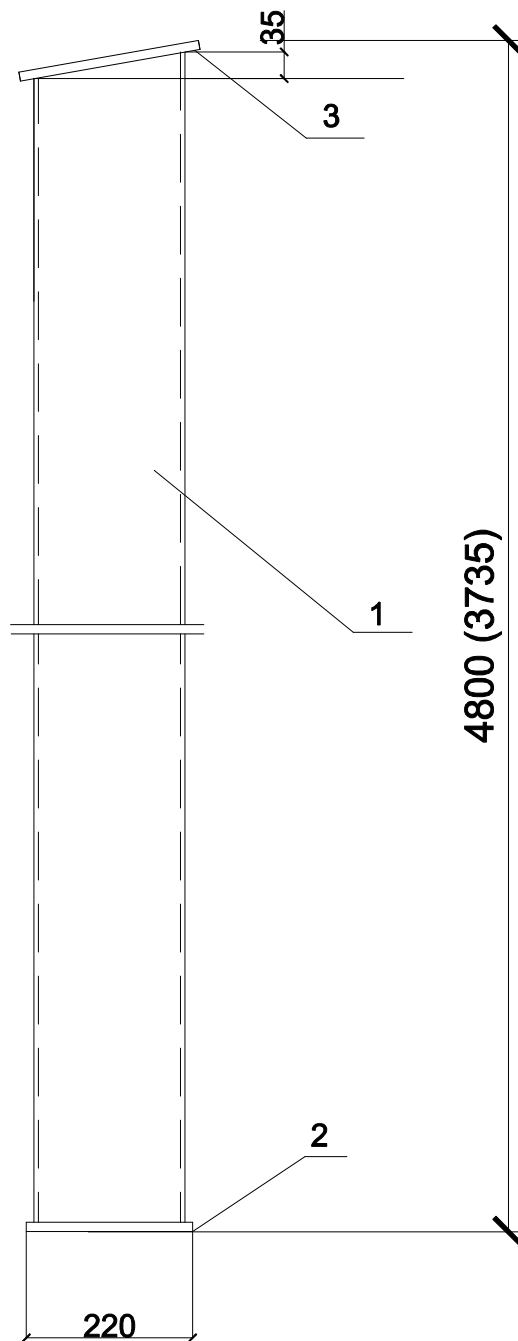
1. Pārseguma sijas piemērināt pie ieliekamām detaļām ID-1 monolītajā joslā.

| Amats | Vārds, uzvārds | Paraksts | Datums | | | |
|------------|----------------|----------|--------|------------------------------------|---------------|--------------|
| | | | | Pasūtītājs: SIA "Ornaments" | | |
| | | | | 1:100 | | |
| | | | | Bebrenes katlumāja | Stadija TP | Lapa BK-4 |
| Izstrādāja | A.Čupāns | | | Pārseguma siju plāns. Griezums A-A | | |



| Amats | Vārds, uzvārds | Paraksts | Datums | Pasūtītājs: SIA "Ornaments" | | |
|------------|----------------|----------|--------|-----------------------------|---------|------|
| | | | | | | |
| | | | | | | |
| | | | | | | 1:10 |
| | | | | Bebrenes katlumāja | Stadija | Lapa |
| | | | | | TP | BK-5 |
| Izstrādāja | A.Čupāns | | | Jumta mezgli A; B; | | |
| | | | | | | |

Kolonna K-1(K-2)



Specifikācija vienai kolonnai K-1

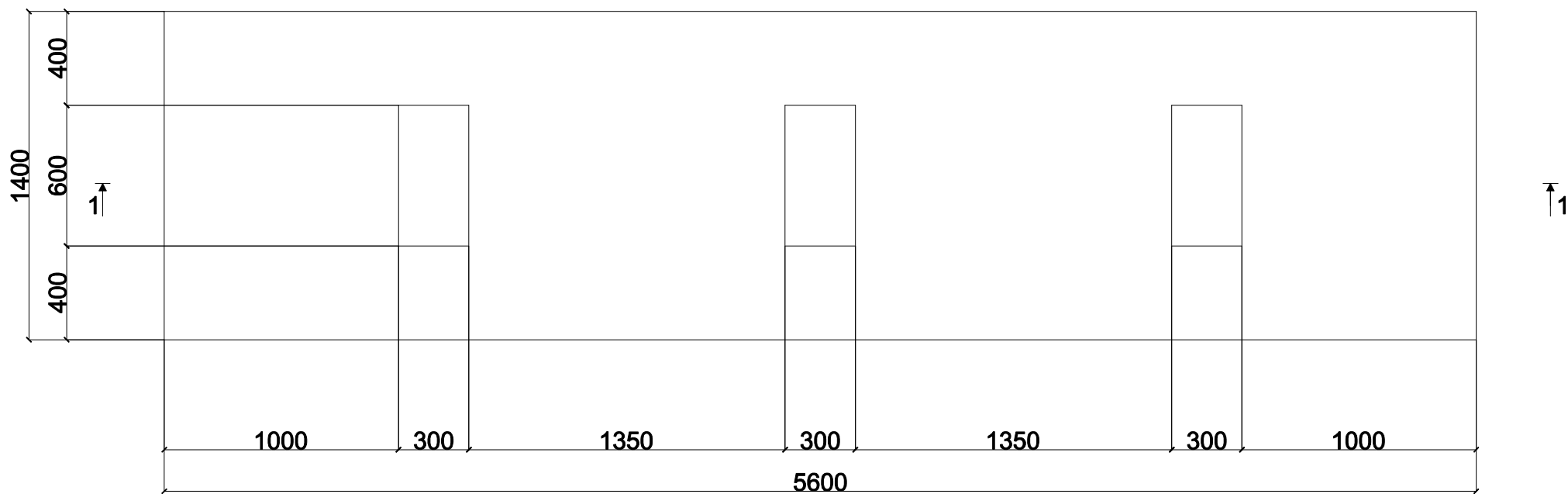
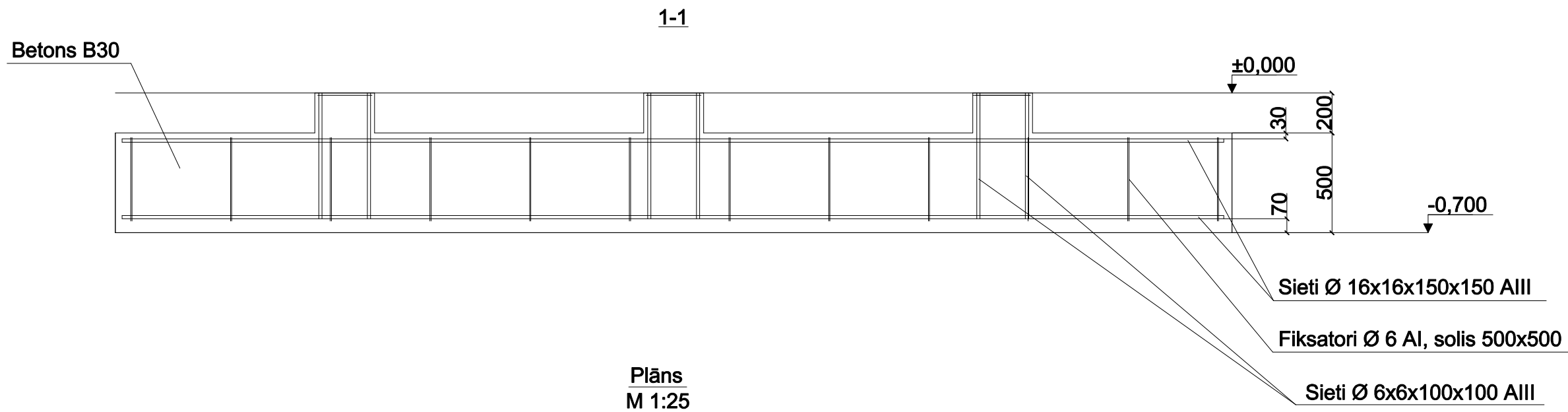
| Marka poz | Apzīmējums | Nosaukums | Skaitis | Masa, kg | Piezīmes |
|-----------|---------------|---------------------|---------|----------|--------------|
| 1 | GOST 30245-94 | □ 200x200x6 L= 3735 | 1 | 135 | Tērauds C245 |
| 2 | GOST 103-76 | -12x220 L= 220 | 1 | 4,6 | |
| 3 | GOST 103-76 | -12x240 L= 240 | 1 | 5,5 | |
| | | | | | |

Specifikācija vienai kolonnai K-2

| Marka poz | Apzīmējums | Nosaukums | Skaitis | Masa, kg | Piezīmes |
|-----------|---------------|---------------------|---------|----------|--------------|
| 1 | GOST 30245-94 | □ 200x200x6 L= 4800 | 1 | 173 | Tērauds C245 |
| 2 | GOST 103-76 | -12x220 L= 220 | 1 | 4,6 | |
| 3 | GOST 103-76 | -12x240 L= 240 | 1 | 5,5 | |
| | | | | | |

1. Metināt ar elektrodiem E-46, šuves katete 6 mm.
2. Pēc izgatavošanas gruntēt ar metālam paredzētu grunti.
3. Pirms izgatavošanas kolonnu garumus precizēt būvlaukumā uz vietas.

| Amats | Vārds, uzvārds | Paraksts | Datums | Pasūtītājs: SIA "Ornaments" | | | |
|------------|----------------|----------|--------|-----------------------------|---------|------|-------|
| | | | | | | | |
| | | | | 1:10 | | | |
| | | | | Bebrenes katlumāja | Stadija | Lapa | Lapas |
| | | | | | TP | BK-6 | |
| Izstrādāja | A.Čupāns | | | Kolonna K-1;K-2; | | | |
| | | | | | | | |

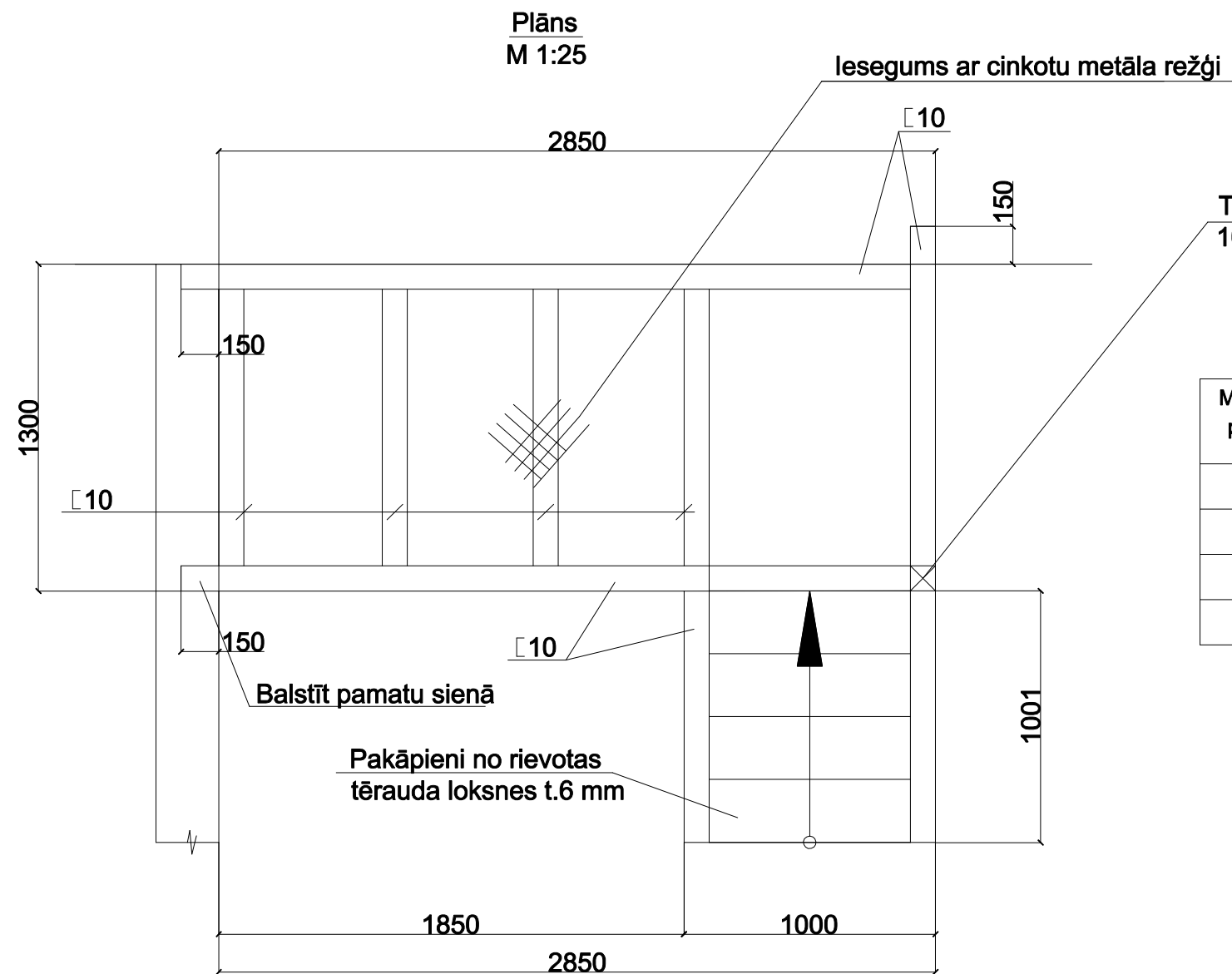


1. Stiegru sietus sasiet ar mīkstu tērauda stiepli Ø 0,8 mm, sasiet katru otro stiegru krustojumu.
2. Pamatu iebetonēt vienā paņēmienā bez tehnoloģiskiem pārtraukumiem.
3. Pirms betonēšanas ievietot ieliekamās detaļas saskaņā ar katlumājas tehnologa norādījumiem.

Specifikācija pamatam P-1

| Marka poz | Apzīmējums | Nosaukums | Skaitis | Masa, kg | Piezīmes |
|-----------|--------------|---------------------------|---------|----------|----------|
| | GOST 5781-86 | Ø 16 AIII L=251 m | | 397 | |
| | GOST 103-76 | Ø 6 AIII L=85 m | | 20 | |
| | GOST 103-76 | Ø 6 AI L=36 m | | 10 | |
| | | Betons B30 m ³ | 4,0 | | |

| Amats | Vārds, uzvārds | Paraksts | Datums | Pasūtītājs: SIA "Ornaments" | | |
|------------|----------------|----------|--------|-----------------------------|------|-------|
| | | | | 1:25 | | |
| | | | | Bebrenes katlumāja | TP | Lapa |
| | | | | | BK-7 | Lapas |
| Izstrādāja | A.Čupāns | | | Pamats P-1 | | |



Specifikācija

| Marka poz | Apzīmējums | Nosaukums | Skaits | Masa, kg | Piezīmes |
|-----------|---------------|--------------------------------------|--------|----------|----------|
| | GOST 8240-89 | □ 10 L=14 m | | 121 | |
| | GOST 8568-77 | Rievota loksne t.6 mm m ² | 1,2 | 57 | |
| | GOST 30245-94 | □ 100x100x4 L=0,80 m | | 9 | |
| | | | | | |

| Amats | Vārds, uzvārds | Paraksts | Datums | Pasūtītājs: SIA "Ornaments" | | |
|------------|----------------|----------|--------|-----------------------------|------|-------|
| | | | | | | |
| | | | | | | |
| | | | | 1:25 | | |
| | | | | Bebrenes katlumāja | Lapa | Lapas |
| | | | | | TP | BK-8 |
| Izstrādāja | A.Čupāns | | | Ieejas platforma | | |
| | | | | | | |

